

XJFH 系列、JQHS 系列自动排绳绞车

零件装配图册

XJFH SERIES、JQHS SERIES PNEUMATIC WINCHES

CATALOGUE OF PART ASSEMBLY DRAWINGS

前言

为了用户使用、维修方便，编制了这套自动排绳绞车装配图册。本图册提供了风动绞车主要部件的装配图及明细表，使用户对产品的结构一目了然。用户在购买配件时，只要查阅本图册，将所需零件的图号、名称填写清楚即可。

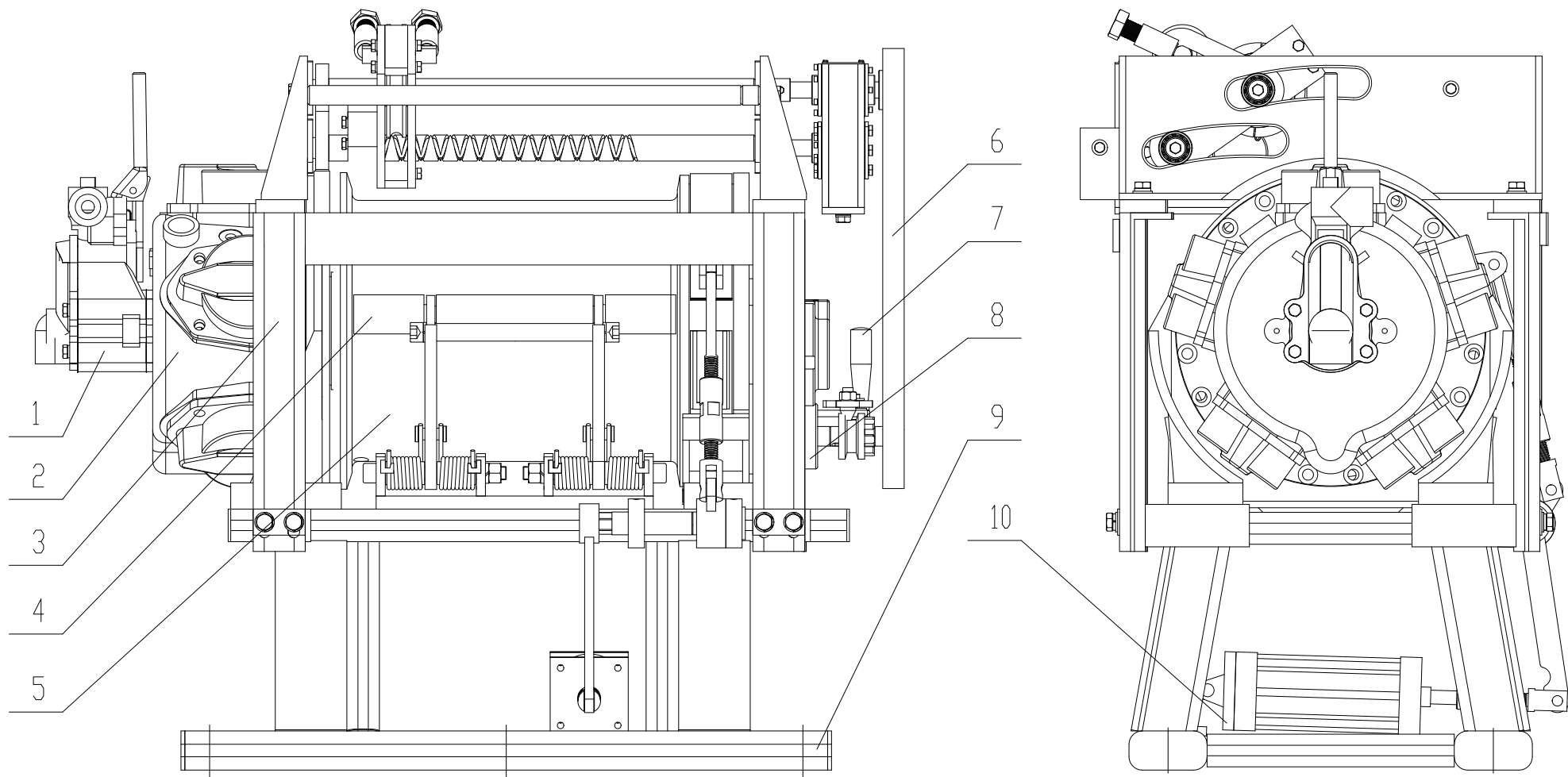
另外，根据用户的意见及工艺、材料等方面的发展，我们将对自动排绳绞车的结构不断完善和改进，但对图册我们只能进行定期的修订，如发现本图册与产品的实际结构不符之处，请用户以产品的实际结构为准。

Foreword

For the convenience of application and services by users, we compiled the CATALOGUE OF PART ASSEMBLY DRAWINGS for pneumatic winches. The Catalogue provides the assembling drawings and the part lists, which can help users to know the structure of the product well. When purchasing parts, users may find the drawing numbers and descriptions of the demand parts in the catalogue and fill in them after checking the catalogue.

In addition, thanks to users' opinions and the development of techniques and materials, we shall continuously better and improve the construction of pneumatic winches. However, we may only revise the catalogue timely. If users find differences between the catalogue and the actual construction, please take its real construction as the standard.

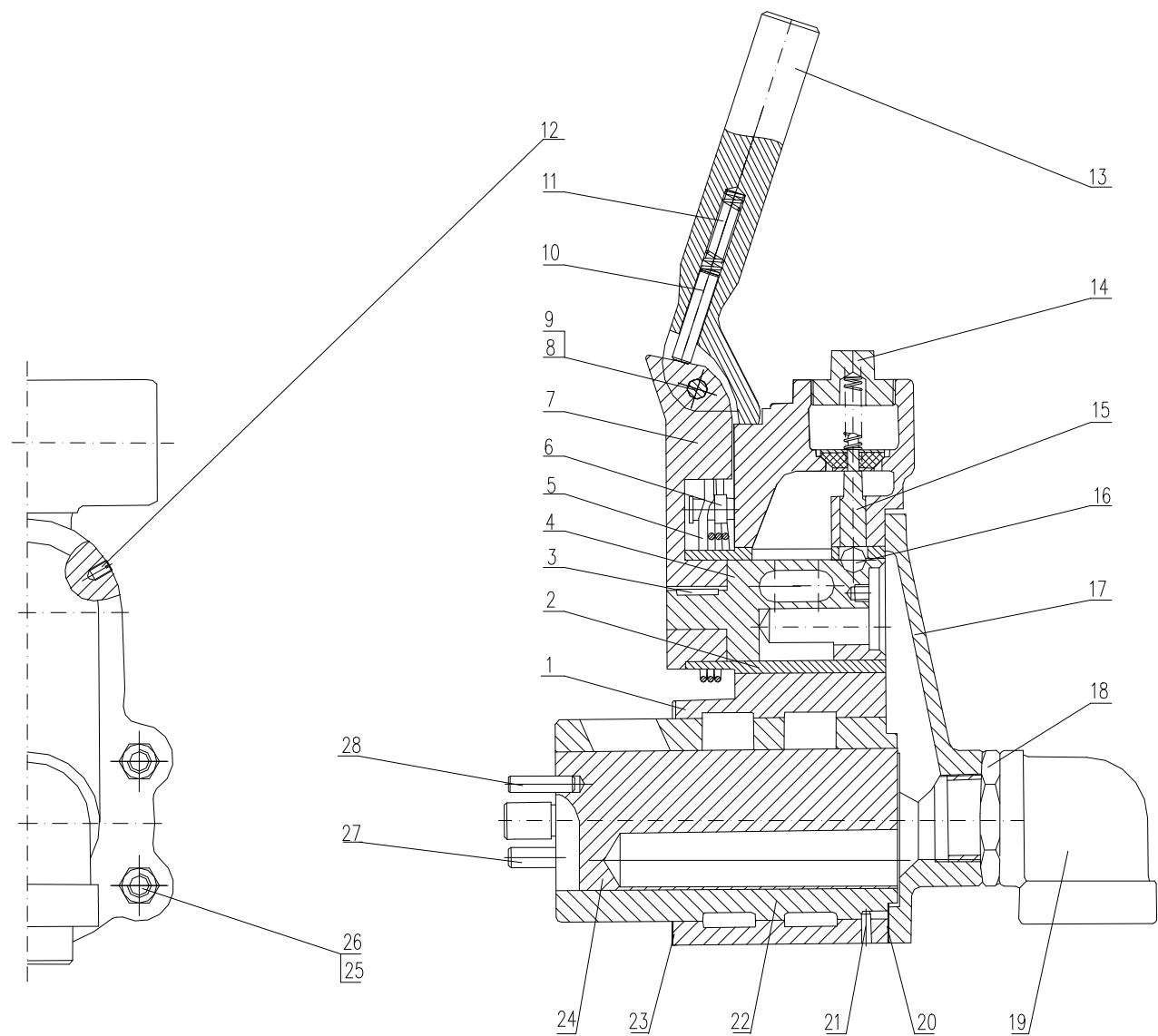
注：下图所示5吨普通高座自动排绳绞车只是自动排绳绞车中的一种，其它形式的绞车底座及刹车，用户可以根据实际需要定制，在此不一一赘述，敬请谅解！



1. 配气总成 2. 缸体总成 3. 自动排绳机构 4. 压绳机构 5. 卷筒总成 6. 护罩总成 7. 离合器总成 8. 传动总成
9. 底座 10. 自动刹车总成

5t 普通高座排绳绞车外形图 (Section Drawing of Pneumatic Winches)

1. Air distributing assembly 2. Cylinder assembly 3. Automatic rope guider assembly 4. Reel assembly 5. Clutch assembly
6. Gear drive assembly 7. Cover assembly 8. Base 9. Brake assembly



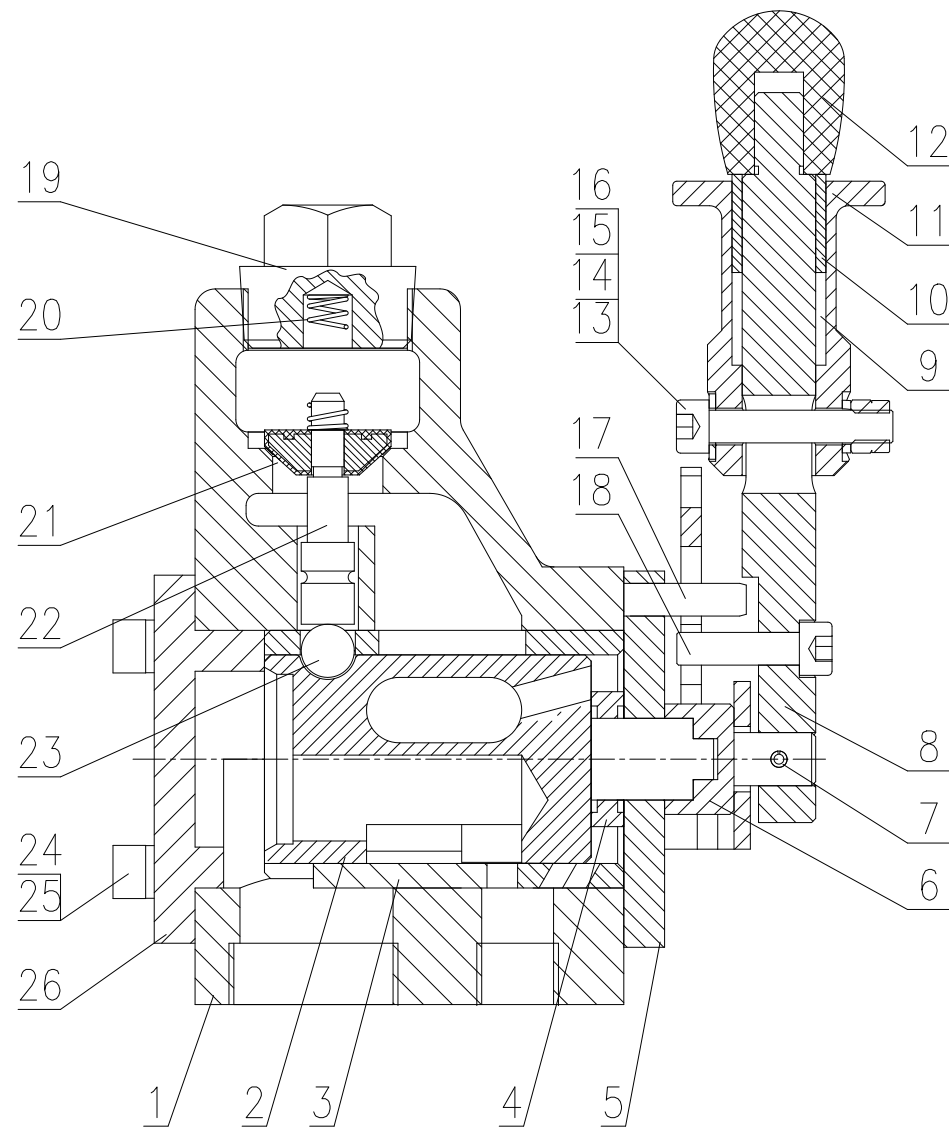
XJFH-5/35-1000 配 气 总 成 (Air Distributing Assembly)

XJFH-5/35-1000 配气总成零件明细表

序 号	代 号	名 称	数量	备 注	序 号	代 号	名 称	数量	备 注
1.	XJFH-5/35-1001	配气阀体	1		21.	GB/T71-85	螺钉 M6×18	1	
2.	XJFH-5/35-1002	分配阀套	1		22.	XJFH-5/35-1012	配气阀套	1	
3.	GB/T1096-79	键 6×18	1		23.	XJFH-5/35-1016	配气阀体垫片	1	
4.	XJFH-5/35-1003	分配阀	1		24.	XJFH-5/35-1200	配气阀芯	1	
5.	XJFH-5/35-1004	扭簧	1		25.	GB/T5780-86	螺栓 M12×140	4	
6.	XJFH-5/35-1005	调节螺栓	1		26.	GB/T93-87	垫圈 M12	4	
7.	XJFH-5/35-1006	连接杆	1		27.	XJFH-5/35-1013	连接销 I	1	
8.	GB/T880-86	销 10×45	1		28.	XJFH-5/35-1014	连接销 II	2	
9.	GB/T91-86	开口销 3.2×30	2						
10.	XJFH-5/35-1007	顶柱 (L=50)	1						
11.	XJFH-5/35-1008	弹簧 (L=60)	1						
12.	GB/T71-85	螺钉 M6×12	1						
13.	XJFH-5/35-1009	手柄	1						
14.	XJFH-5/35-1010	顶盖螺母 R 1 1/4	1						
15.	XJFH-5/35-1100	气阀	1						
16.	GB308-89	钢球 φ13	1						
17.	XJFH-5/35-1011	配气阀盖	1						
18.	GB3289.26-82	内接头 G 1 1/2"	1						
19.	GB3289.2-82	弯头 G 1 1/2"	1						
20.	XJFH-5/35-1015	配气阀盖垫	1						

Part list of XJFH-5/35-1000 Distributing Assembly

No.	Code name	Name	Qty	Remark		No.	Code name	Name	Qty	Remark
1.	XJFH-5/35-1001	Distributing valve body	1			21.	GB/T71-85	Screw M6×18	1	
2.	XJFH-5/35-10002	Assigning valve cover	1			22.	XJFH-5/35-1012	Distributing valve cleeve	1	
3.	GB/T1096-79	Key 6×18	1			23.	XJFH-5/35-1016	Gasket	1	
4.	XJFH-5/35-1003	Assigning valve	1			24.	XJFH-5/35-1200	Distributing valve core	1	
5.	XJFH-5/35-1004	Torsion spring	1			25.	GB/T5780-86	Screw M12×140	4	
6.	XJFH-5/35-1005	Adjusting bolt	1			26.	GB/T93-87	Washer	4	
7.	XJFH-5/35-1006	Connecting rod	1			27.	XJFH-5/35-1013	Connect pin I	1	
8.	GB/T880-86	Pin 10×45	1			28.	XJFH-5/35-1014	Connect pin II	2	
9.	GB/T91-86	Pin 3×20	2							
10.	XJFH-5/35-1007	Spindle	1							
11.	XJFH-5/35-1008	Spring	1							
12.	GB/T77-85	Screw M12×20	1							
13.	XJFH-5/35-1009	Lever	1							
14.	XJFH-5/35-1010	Nut M42×2	2							
15.	XJFH-5/35-1100	Air valve	1							
16.	GB308-89	Steel boll φ 13	1							
17.	XJFH-5/35-1011	Distributing valve cover	1							
18.	GB3289.26-82	Inner unit G1 1/2"	1							
19.	GB3289.2-82	Elbow G1 1/2"	1							
20.	XJFH-5/35-1015	Gasket	1							



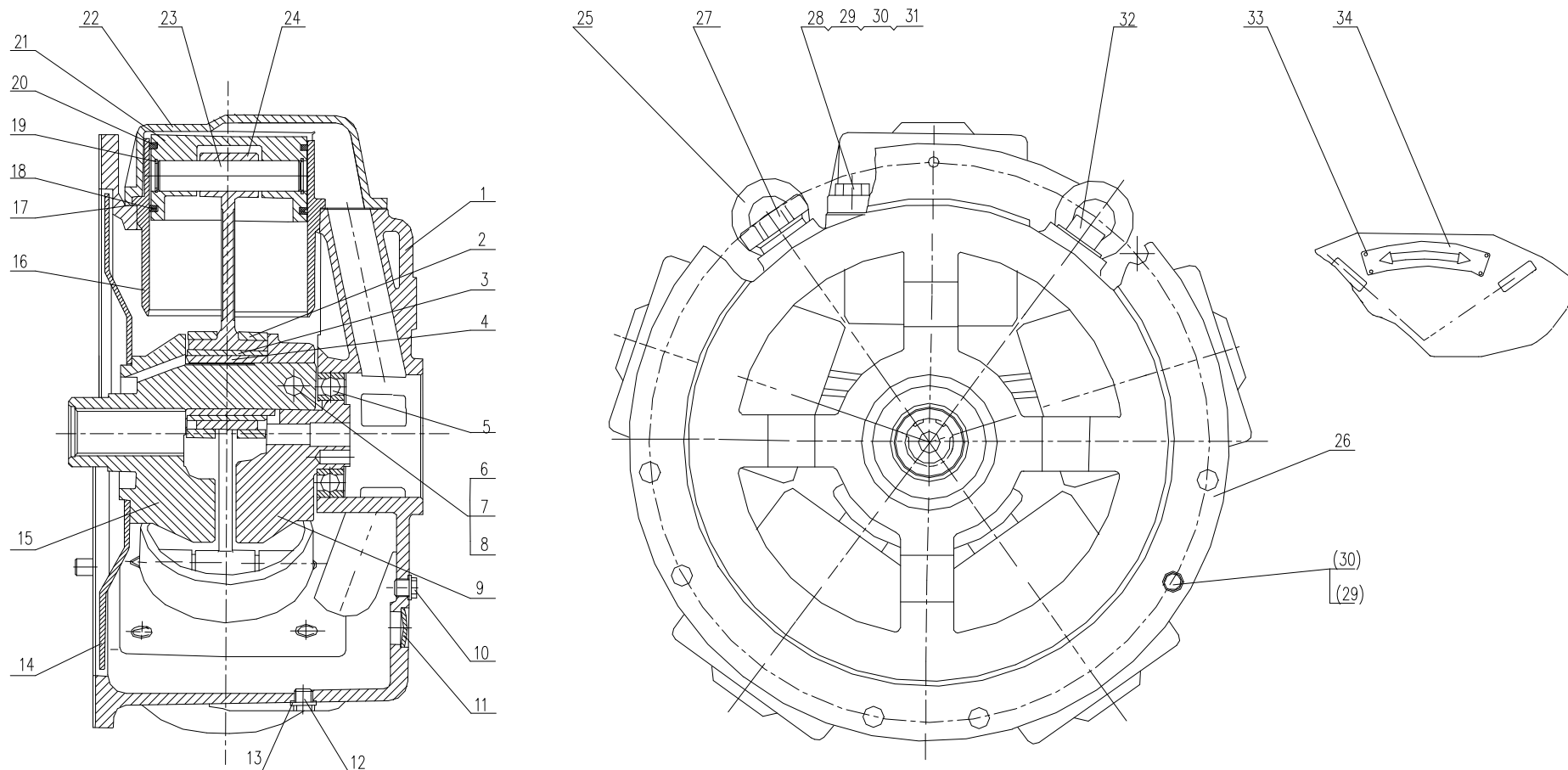
XJFH-5/35-FPF-1000 远控分配阀总成 (Far-controlled valve assembly)

XJFH-5/35-FPF-1000 远控分配阀总成零部件明细表

序号	代 号	名 称	数量	备 注	序号	代 号	名 称	数量	备 注
1.	XJFH-5/35-FPF-1001	控制阀体	1		21.	XJFH-5/35-1103	堵片	1	
2.	XJFH-5/35-FPF-1003	分配阀	1		22.	XJFH-5/35-1101	气阀	1	
3.	XJFH-5/35-FPF-1002	套	1		23.	GB/T308-1989	球	1	
4.	XJFH-5/35-FPF-1018	挡圈	1		24.	GB/T70.1-2000	螺栓 M8×15	4	
5.	XJFH-5/35-FPF-1019	端盖	1		25.	GB/T93-1986	弹簧垫圈 8	4	
6.	SZ-003	连接轴	1		26.	XJFH-5/35-FPF-1017	板	1	
7.	GB/T879.4-2000	弹性圆柱销 4×22	1		27.				
8.	SZ-004	操纵杆	1		28.				
9.	SZ-007	压簧	1		29.				
10.	SZ-005	套	1		30.				
11.	SZ-006	拉手	1		31.				
12.	JB/T7271.4-1994	椭圆手柄套 A 型 M12×25	1		32.				
13.	GB/T70.1-2000	内六角螺钉 M8×45	1		33.				
14.	GB/T97.1-2002	平垫圈 8	2		34.				
15.	GB/T93-1987	标准型弹簧垫圈 8	2		35.				
16.	GB/T41-2000	六角螺母 M8	1		36.				
17.	GB/T1191.1-2000	圆柱销 B8×30	1		37.				
18.	GB/T70.1-2000	内六角螺钉 M8×35	1		38.				
19.	XJFH-5/35-1010	螺母	1		39.				
20.	XJFH-5/35-1105	弹簧	1		40.				

Part list of XJFH-5/35-FPF-1000 Far-controlled valve assembly

No.	Code name	Name	Qty	Remark	No.	Code name	Name	Qty	Remark
1.	XJFH-5/35-FPF-1001	Control valve	1		21.	XJFH-5/35-1103	Block board	1	
2.	XJFH-5/35-FPF-1003	Distribution valves	1		22.	XJFH-5/35-1101	Valve	1	
3.	XJFH-5/35-FPF-1002	Bushing	1		23.	GB/T308-1989	Ball	1	
4.	XJFH-5/35-FPF-1018	Ring	1		24.	GB/T70.1-2000	Bolt M8×15	4	
5.	XJFH-5/35-FPF-1019	End cover	1		25.	GB/T93-1986	Spring washer 8	4	
6.	SZ-003	Connection shaft	1		26.	XJFH-5/35-FPF-1017	Board	1	
7.	GB/T879.4-2000	Elastic cylindrical pin4×22	1		27.				
8.	SZ-004	Control lever	1		28.				
9.	SZ-007	Pul-out piece spring	1		29.				
10.	SZ-005	Bushing	1		30.				
11.	SZ-006	Handle	1		31.				
12.	JB/T7271.4-1994	Ball handle M12×25	1		32.				
13.	GB/T70.1-2000	Screw M8×45	1		33.				
14.	GB/T97.1-2002	Plain washer 8	2		34.				
15.	GB/T93-1987	Spring washer 8	2		35.				
16.	GB/T41-2000	M8	1		36.				
17.	GB/T1191.1-2000	Cylindrical pin B8×30	1		37.				
18.	GB/T70.1-2000	Screw m8×35	1		38.				
19.	XJFH-5/35-1010	Nut	1		39.				
20.	XJFH-5/35-1105	Spring	1		40.				



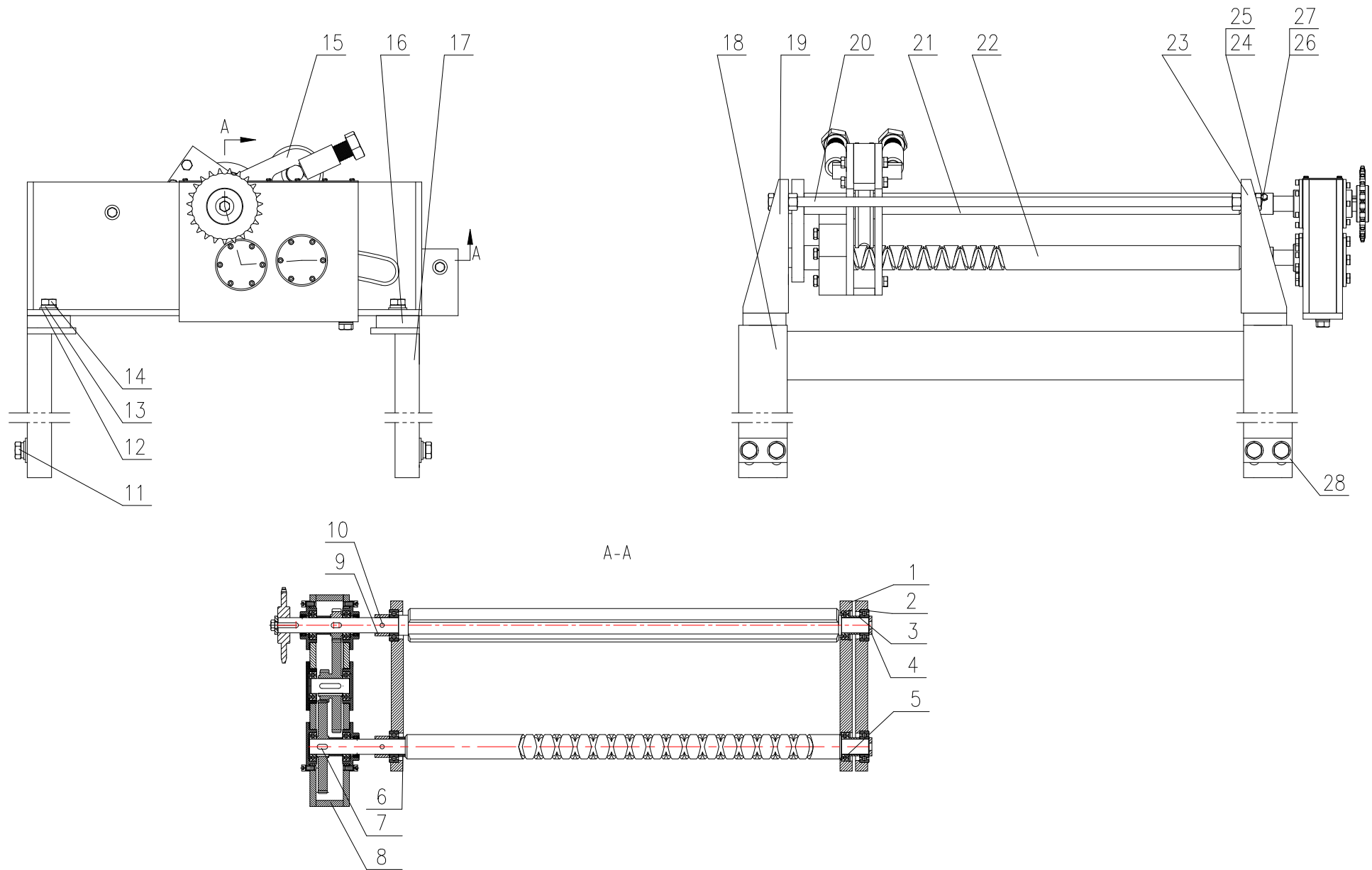
XJFH-5/35-2000 缸 体 总 成 (Cylinder Block Assembly)

XJFH-5/35-2000 缸体总成零件明细表

序 号	代 号	名 称	数 量	备 注	序 号	代 号	名 称	数 量	备 注
1	XJFH-5/35-2001a	壳体	1		21	XJFH-5/35-2018/2018a	活塞	5	缸径：130/135
2	XJFH-5/35-2002	圆环	2		22	XJFH-5/35-2019a	缸盖罩	5	
3	XJFH-5/35-2003	铜套	1		23	XJFH-5/35-2020	活塞销	5	
4	XJFH-5/35-2004	套	1		24	XJFH-5/35-2021	连杆	5	
5	GB/T276-94	轴承 6211	1		25	GB/T825-88	螺钉 M16×30	2	
6	XJFH-5/35-2006	锥销	1		26	XJFH-5/35-2024	垫片	1	
7	GB/T6170-86	螺母 M16	1		27	XJFH-5/35-2102	呼吸器	1	
8	GB/T91-86	开口销 3.2×30	1		28	GB/T5781-86	螺栓 M16×40	12	
9	XJFH-5/35-2008	平衡块	1		29	GB/T93-87	垫圈 16	22	
10		油位镜 M27×1.5	1		30	GB/T5781-86	螺栓 M16×35	18	
11	XJFH-5/35-2009	堵片	5		31		紫铜垫 16	8	
12	XJFH-5/35-2010	油塞	2		32	XJFH-5/35-1010	顶盖螺母 R 1 1/4	1	
13	JB982-77	组合垫 14	2		33	GB/T827-86	铆钉 3×3	2	
14	XJFH-5/35-2012	甩油盘	1		34	XJFH-5/35-2023	升降标牌	1	
15	XJFH-5/35-2013	曲轴	1						
16	XJFH-5/35-2014/2014a	汽缸套	5	缸径：130/135					
17	XJFH-5/35-2015	垫片	5						
18	XJFH-5/35-2016a	油环	5						
19	GB/T893.1-86	挡圈 25	10						
20	XJFH-5/35-2017a	气环	5						

Part list of XJFH-5/35-2000 Cylinder Block Assembly

No.	Code name	Name	Qty	Remark	No.	Code name	Name	Qty	Remark
1	XJFH-5/35-2001a	Shell body	1		21	XJFH-5/35-2018/2018a	Piston	5	Diameter: 130/135
2	XJFH-5/35-2002	Circulate ring	2		22	XJFH-5/35-2019a	Cylinder cover cap	5	
3	XJFH-5/35-2003	Copper cover	1		23	XJFH-5/35-2020	Piston pin	5	
4	XJFH-5/35-2004	Liner	1		24	XJFH-5/35-2021	Connect rod	5	
5	GB/T276-94	Bearing 6211	1		25	GB/T825-88	Bolt M16×30	2	
6	XJFH-5/35-2006	Con pin	1		26	XJFH-5/35-2024	Packing δ 1	1	
7	GB/T6170-86	Nut M16	1		27	XJFH-5/35-2102	Blow cover	1	
8	GB/T91-1986	3.2×30			28	GB/T5781-86	Bolt M16×40	12	
9	XJFH-5/35-2008	Balancing block	1		29	GB/T93-87	Washer 16	22	
10		M27×1.5	1		30	GB/T5781-86	Bolt M16×35	18	
11	XJFH-5/35-2009	Baffle	5		31		Washer 16	8	
12	XJFH-5/35-2010	Oil plug	2		32	XJFH-5/35-1010	Supplying oil nut	1	
13	GB/T982-77	Compound gasket 14	2		33	GB/T827-86	Rivet 2×3	4	
14	XJFH-5/35-2012	Throwing oil plate	1		34	XJFH-5/35-2023	Name plate	1	
15	XJFH-5/35-2013	Crankshaft	1						
16	XJFH-5/35-2014/2014a	Cylinder cover	5	Diameter: 130/135					
17	XJFH-5/35-2015	Gasket	5						
18	XJFH-5/35-2016a	Fuel ring	5						
19	GB/T893.1-86	Retainer ring 25	10						
20	XJFH-5/35-2017a	Air ring	5						



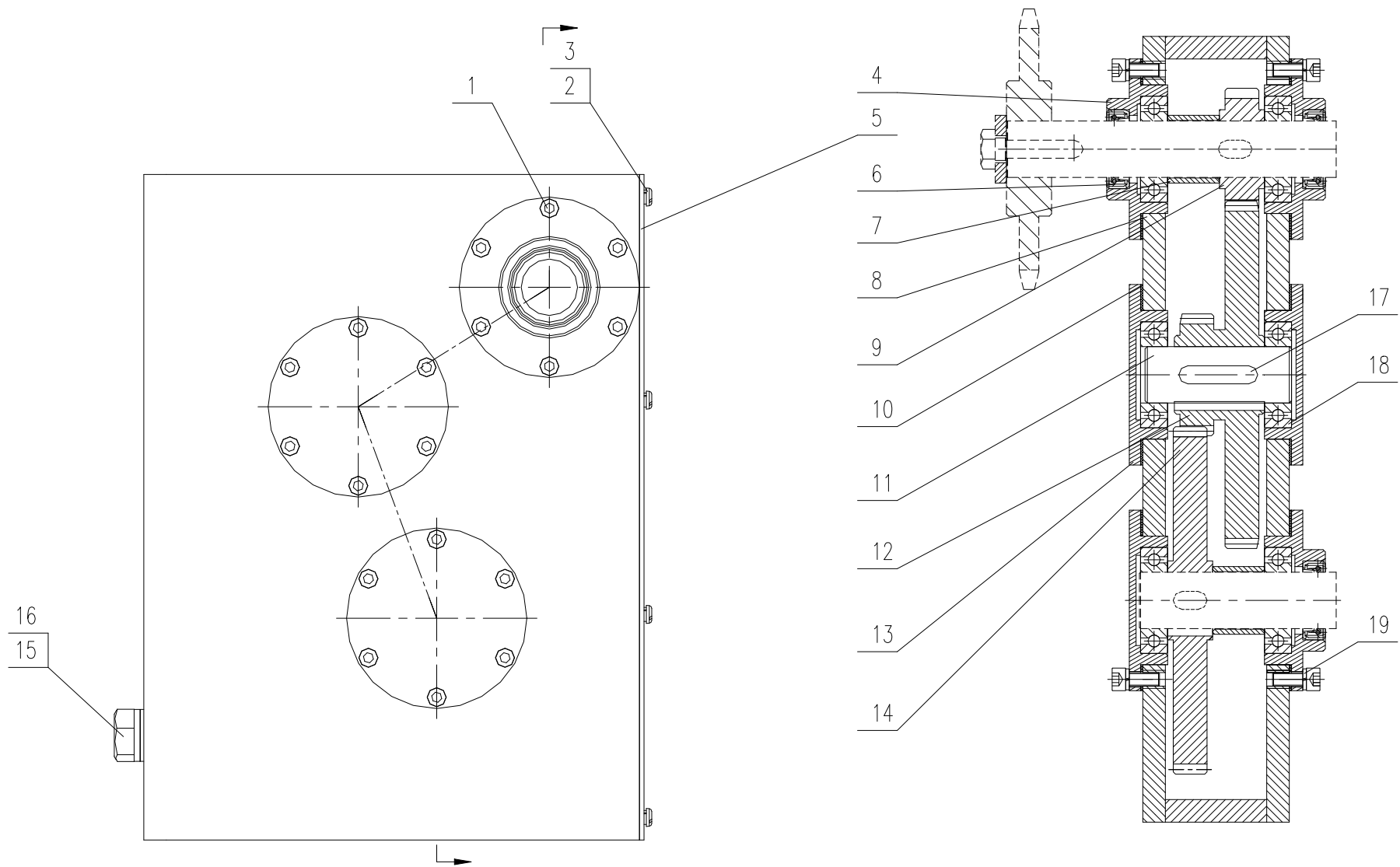
PSQ-0000 排绳器总成 (Automatic rope guider assembly)

PSQ-0000 排绳器总成零件明细表

序 号	代 号	名 称	数量	备 注	序 号	代 号	名 称	数量	备 注
1.	PSQ-0002	限位板	1		21.	PSQ-0007d	棘齿轴	1	
2.	GB/T276-1994	轴承 6205-2z	4		22.	PSQ-0008b	双向丝杠	1	
3.	PSQ-0014	隔套 1	2		23.	PSQ-0011c	左支座	1	
4.	PSQ-0003	挡板	3		24.	GB/T5781-2000	螺栓 M6×40	2	
5.	GB/T276-1994	深沟球轴承 6005-2z	2		25.	GB/T93-1987	标准型弹簧垫圈 6	2	
6.	PSQ-0015	隔套	1		26.	GB/T6170-2000	螺母 M16	4	
7.	GB/T1079-1996	平键 8×7	2		27.	GB/T93-1987	标准型弹簧垫圈 16	2	
8.	PSQ-2000	变速箱总成	1		28.	PSQ-0020	限位板	4	
9.	PSQ-0001	限位套	2						
10.	GB/T6170-2000	螺母 6	2						
11.	GB/T5781-2000	螺栓 M16×35	8						
12.	GB/T86-1992	平垫圈 16	14						
13.	GB/T93-1987	标准型弹簧垫圈 16	14						
14.	GB/T5781-2000	螺栓 M16×65	4						
15.	PSQ-1000	滑块总成	1						
16.	PSQ-0018	支座垫板	4						
17.	PSQ-0010a	支撑架	4						
18.	PSQ-0017a	限位杠	2						
19.	PSQ-0012c	右支板	1						
20.	PSQ-0016b	支座拉筋	2						

Parts list of PSQ-0000 Automatic rope guider assembly

No.	Code name	Name	Qty	Remark	No.	Code name	Name	Qty	Remark
1	PSQ-0002	Limit board	1		21	PSQ-0008	Spinous gear axle	1	
2	GB/T276-1994	Bearing 6205-2z	4		22	PSQ-0007	Guide screw	1	
3	PSQ-0014	Spacer bush 1	2		23	PSQ-0011	Left plate	1	
4	PSQ-0003	Fence	3		24	GB/T5781-2000	Bolt M6×40	2	
5	GB/T276-1994	Bearing 6005-2z	2		25	GB/93-1987	Spring washer 6	2	
6	PSQ-0015	Spacer bush	2		26	GB/T6170-2000	Nut 16	4	
7	GB/T1079-1996	Flat key 8×7	2		27	GB/T93-1987	Spring washer 16	2	
8	PSQ-2000	Gearbox assembly	1						
9	PSQ-0001	Limit board	2						
10	GB/T6170-2000	Nut 6	2						
11	GB/T5781-2000	Bolt M16×65	8						
12	GB/T86-1992	Plain washer 16	14						
13	GB/T93-1987	Spring washer 16	14						
14	GB/T5781-2000	Bolt M16×35	4						
15	PSQ-1000	Guide block assembly	1						
16	PSQ-0018	Bolster	4						
17	PSQ-0010	Support	4						
18	PSQ-0017	Limit board	2						
19	PSQ-0012	Board	1						
20	PSQ-0019	Tension member	2						

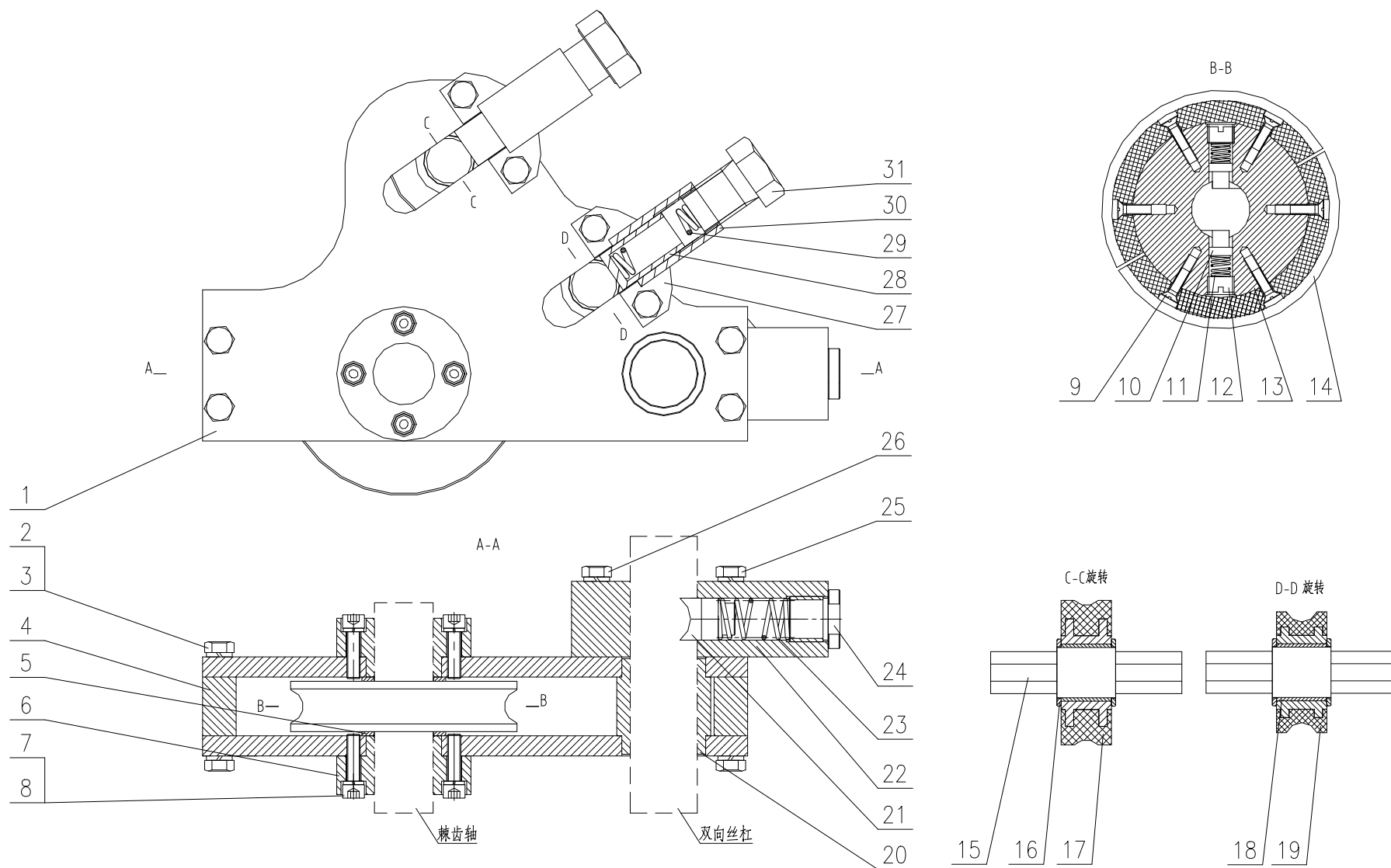


PSQ-2000 减速箱总成 (gearbox assembly)

PSQ-2000 减速箱总成零件明细表

parts list of PSQ-2000 Gearbox Assembly

序 号	代 号	名 称	数量	备 注	No.	Code name	Name	Qty	Remark
1.	GB/T70.1-2000	内六角螺钉 M6×20	36		1.	GB/T70.1-2000	Socket head screw M6×15	36	
2.	GB/T67-2000	开槽螺钉 M5×10	8		2.	GB/T69-2000	Screw M4×5	14	
3.	PSQ-2001	轴承盖	3		3.	GB/T93-1987	Spring washer 4	14	
4.	PSQ-2002	变速箱盖	1		4.	PSQ-2001	Gland	3	
5.		骨架油封 25×35×10	3		5.	PSQ-2002	Gearbox gland	1	
6.	PSQ-2003	隔套 2	2		6.		Oil seal 25×35×10	3	
7.	PSQ-2100	变速箱焊接件	1		7.	PSQ-2003	Bush 2	2	
8.	PSQ-2005	小齿轮	1		8.	PSQ-2100	Gearbox	1	
9.	PSQ-2006	垫 1	6		9.	PSQ-2005	Gear 1	1	
10.	PSQ-2007	中间轴	1		10.	PSQ-2006	Washer 1	6	
11.	PSQ-2009	双联齿轮	1		11.	PSQ-2007	Countershaft	1	
12.	PSQ-2010	轴承盖	3		12.	PSQ-2009	Gear	1	
13.	PSQ-2011	大齿轮	1		13.	PSQ-2010	Cover 1	3	
14.	XJFH-2010	油塞	1		14.	PSQ-2011	Gear2	1	
15.	GB/T1079-1996	平键 8×35	1		15.	XJFH-2010	Oil plug	1	
16.	GB/T276-1994	轴承 6005-2z	6		16.	XJFH-2011	Washer	1	
17.	GB/T93-1987	弹簧垫圈 6	36		17.	GB/T276-1994	Bearing 6005-2Z	6	
18.	GB/T93-1987	弹簧垫圈 5	8		18.	GB/T93-1987	Spring washer 5	36	
19.	XJFH-2011	垫片	1		19.				
20.					20.				



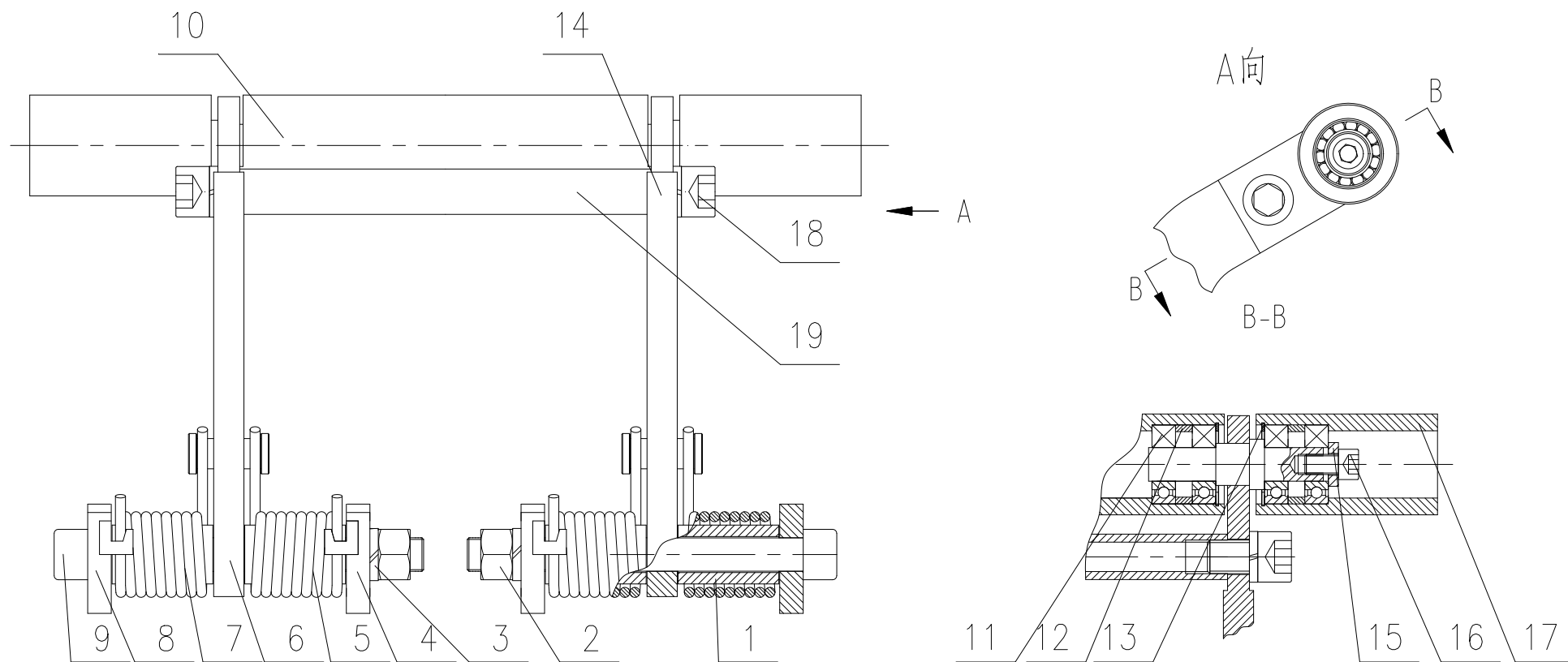
PSQ-1000 滑块总成 (guide block assembly)

PSQ-1000 滑块总成零件明细表

序 号	代 号	名 称	数量	备 注	序 号	代 号	名 称	数量	备 注
1.	PSQ-1006	夹板	2		21.	CJ6000-41004	导销	1	
2.	GB/T5781-2000	螺栓 M10×20	14		22.	PSQ-1001b	导向体	1	
3.	GB/T93-1987	标准型弹簧垫圈 10	18		23.	CJ6000-41003	倒销压簧	1	
4.	PSQ-1005	滑块连接板	2		24.	CJ6000-41002	压簧螺钉	1	
5.	PSQ-1007b	隔套 1	2		25.	GB/T5781-2000	螺栓 M10×65	2	
6.	PSQ-1017b	套	2		26.	GB/T5781-2000	螺栓 M10×60	2	
7.	GB/T70.1-2000	内六角圆柱头螺钉 8×30	8		27.	PSQ-1011-2	板	4	
8.	GB/T93-1987	标准型弹簧垫圈 8	8		28.	PSQ-1014a	压头	4	
9.	GB/T68-2000	螺钉 M6×20	6		29.	PSQ-1013	弹簧	8	
10.	PSQ-1002a	棘齿销	2		30.	PSQ-1011-1a	套筒	4	
11.	QDH-1009	棘齿销压簧	2		31.	GB/T5781-2000	压簧螺钉 M27×1.5	4	
12.	PSQ-1003c	压簧螺钉	2						
13.	PSQ-1004c	带绳轮芯	1						
14.	PSQ-1015	带绳轮胶套	2						
15.	PSQ-1009	压绳轮轴	2						
16.	PSQ-1010	滑块隔套 2	4						
17.	PSQ-1008	大压绳轮	1						
18.		无润滑轴承 3030	2						
19.	PSQ-1008a	小压绳轮	1						
20.	PSQ-1016a	丝杠套	1						

parts list of PSQ-1000 guide block assembly

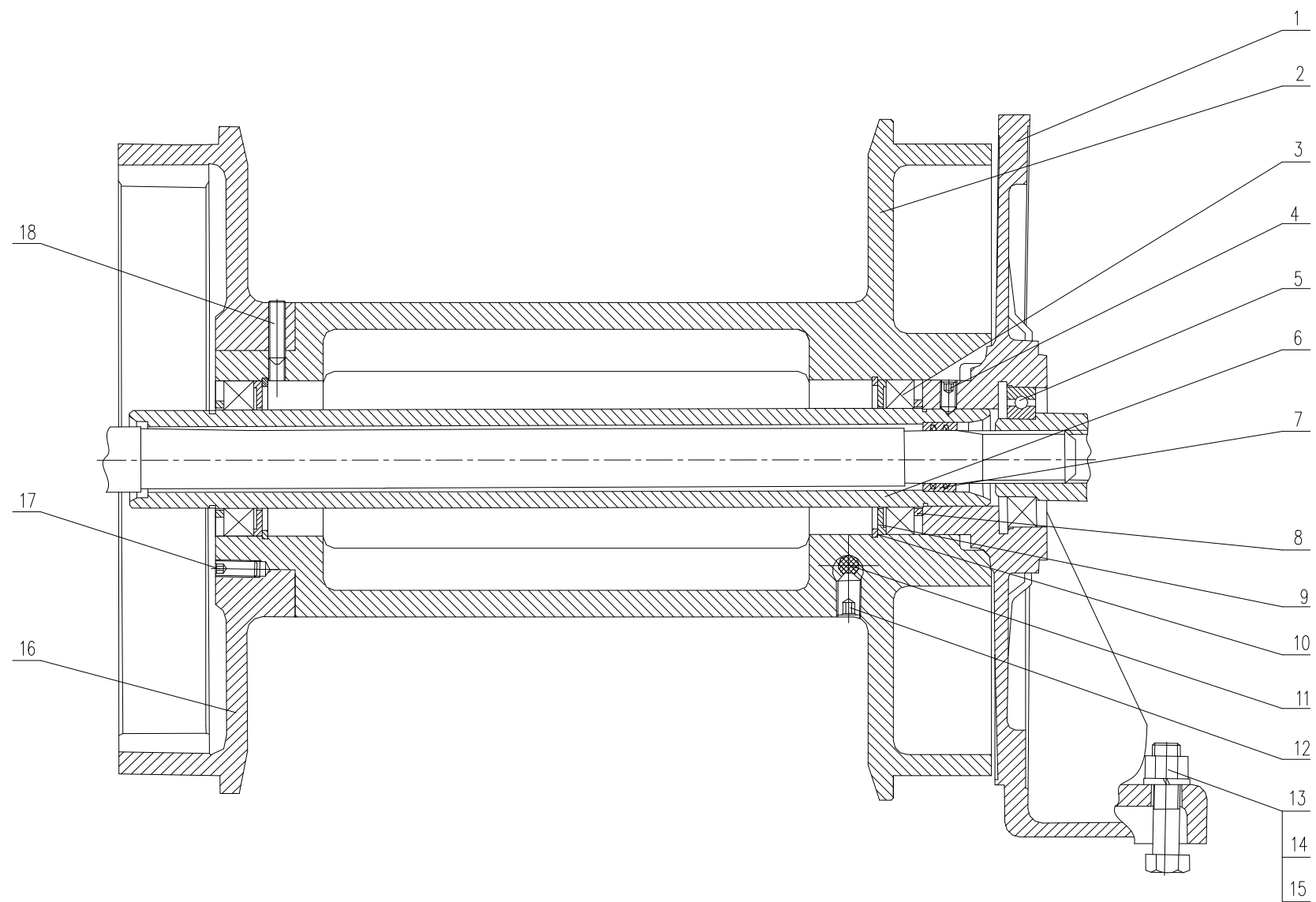
No.	Code name	Name	Qty	Remark	No.	Code name	Name	Qty	Remark
1.	PSQ-1006	Board	2		21	CJ6000-41004	Guide pin	1	
2.	GB/T5781-2000	Bolts M10×20	14		22	PSQ-1001	Guide block	1	
3.	GB/T93-1987	Spring washer 10	18		23	CJ6000-41003	Spring	1	
4.	PSQ-1005	Board	2		24	CJ6000-41002	Screw	1	
5.	PSQ-1007	Bushings 1	2		25	GB/T5781-2000	Bolts M10×65	2	
6.	PSQ-1017S	Bushings	2		26	GB/T5781-2000	Bolts M10×60	2	
7.	GB/T70.1-2000	Screw 8×30	8		27	PSQ-1011-2	Board	4	
8.	GB/T93-1987	Spring washer 8	8		28	PSQ-1014	Indenter	4	
9.	GB/T68-2000	Screw M6×20	6		29	PSQ-1013	Spring	4	
10.	PSQ-1002	Carrier pin	2		30	PSQ-1011-1	Rider	4	
11.	QDH-1009	Spring	2		31	GB/T5781-2000	Bolts M27×1.5	4	
12.	PSQ-1003	Screw	2						
13.	PSQ-1004	Wheel core	1						
14.	PSQ-1015	Gum cover	2						
15.	PSQ-1009	Shaft	2						
16.	PSQ-1010	Bushings 2	4						
17.	PSQ-1008	Clamping roller	1						
18.	Self lubricating bearing 3030		2						
19.	PSQ-1008a	Clamping roller	1						
20.	PSQ-1016S	Bushings	1						



HW-5-60000A 压绳机构总成

HW-5-60000A 压绳机构总成零件明细表

序 号	代 号	名 称	数 量	备 注	No.	Code name	Description	Qty	Remark
1.	HW-5-60001	压簧内套	4		1.	HW-5-60001	Bush	4	
2.	GB/T41-2000	螺母 M20	2		2.	GB/T41-2000	Nut M20	2	
3.	GB/T93-1987	弹簧垫圈 20	4		3.	GB/T93-1987	Spring washer 20	4	
4.	HW-5-63000	固定支板焊合件 1	2		4.	HW-5-63000	Fixed bearing board	2	
5.	HW-5-60002A	扭簧（左旋）	2		5.	HW-5-60002A	Torsional spring（levorotation）	2	
6.	HW-5-62000	压梁焊合件 2	1		6.	HW-5-62000	Beam	1	
7.	HW-5-60004A	扭簧（右旋）	2		7.	HW-5-60004A	Torsional spring（dextrorotation）	2	
8.	HW-5-64000	固定支板焊合件 2	2		8.	HW-5-64000	Fixed bearing board 2	2	
9.	GB/T70.1-2000	内六角螺钉 M20×200	2		9.	GB/T70.1-2000	Socket head screw M20×200	2	
10.	HW-5-60008A	中间压筒	1		10.	HW-5-60008A	Middle pressure cylinder	1	
11.	GB/T276-1994	轴承 6204	8		11.	GB/T276-1994	Bearing 6204	8	
12.	HW-5-60009	轴承套	4		12.	HW-5-60009	Bearing ring	4	
13.	GB/T893.1-1986	孔用弹性挡圈 47	4		13.	GB/T893.1-1986	Circlip for hole 47	4	
14.	HW-5-61000	压梁焊合件 1	1		14.	HW-5-61000	Beam 1	1	
15.	HW-5-60011	垫片	2		15.	HW-5-60011	Gasket	2	
16.	GB/T70.1-2000	内六角螺钉 M12×20	2		16.	GB/T70.1-2000	Socket head screw M12×20	2	
17.	HW-5-60012	侧压筒	2		17.	HW-5-60012	Pressure cylinder	2	
18.	GB/T70.1-2000	内六角螺钉 M20×40	2		18.	GB/T70.1-2000	Socket head screw M20×40	2	
19.	HW-5-60013	支撑杆	1		19.	HW-5-60013	Strut bar	1	
20.					20.				

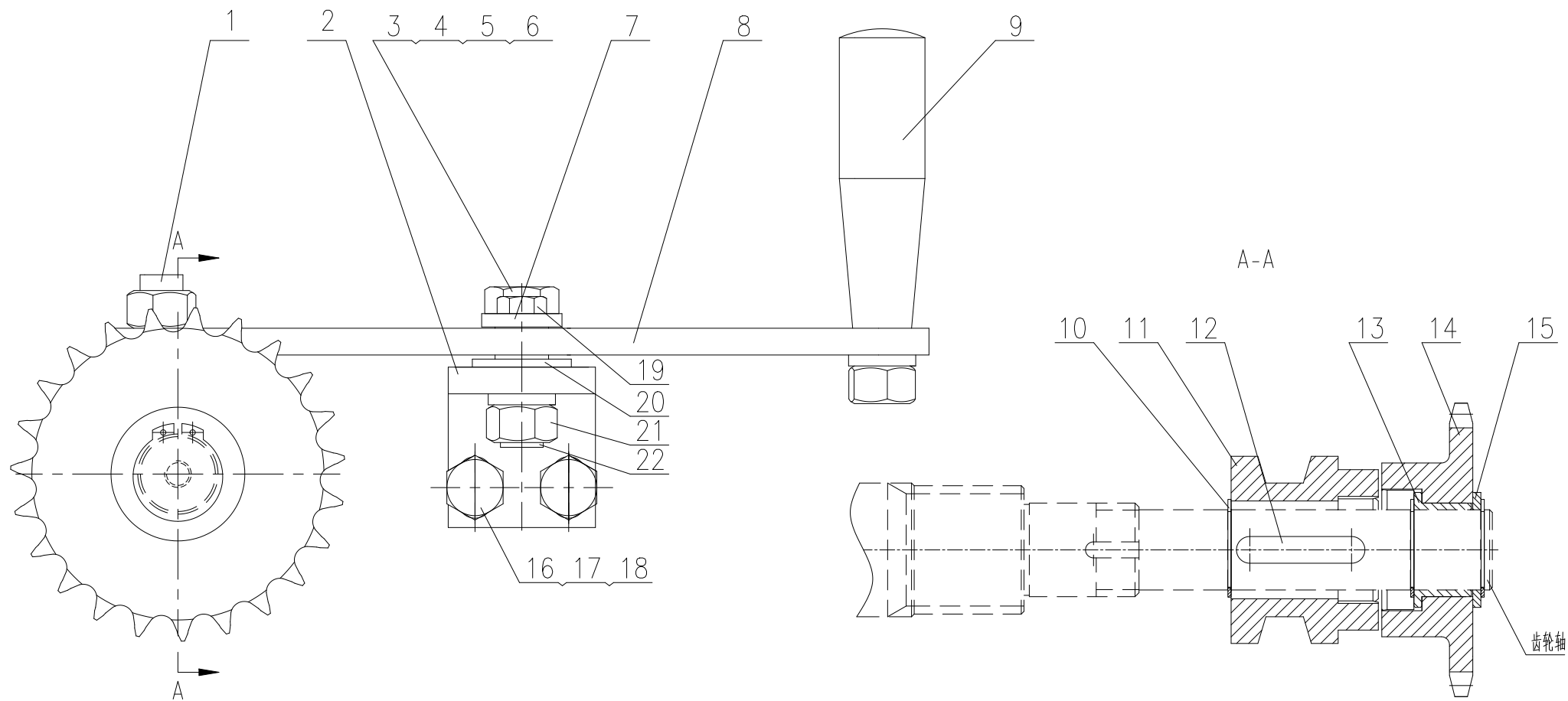


XJFH-5/35-4000□卷筒总成 (Double-brake Reel Assembly)

XJFH-5/35-4000□ 卷筒总成零件明细表

Part list of XJFH-5/35-4000□ Reel Assembly

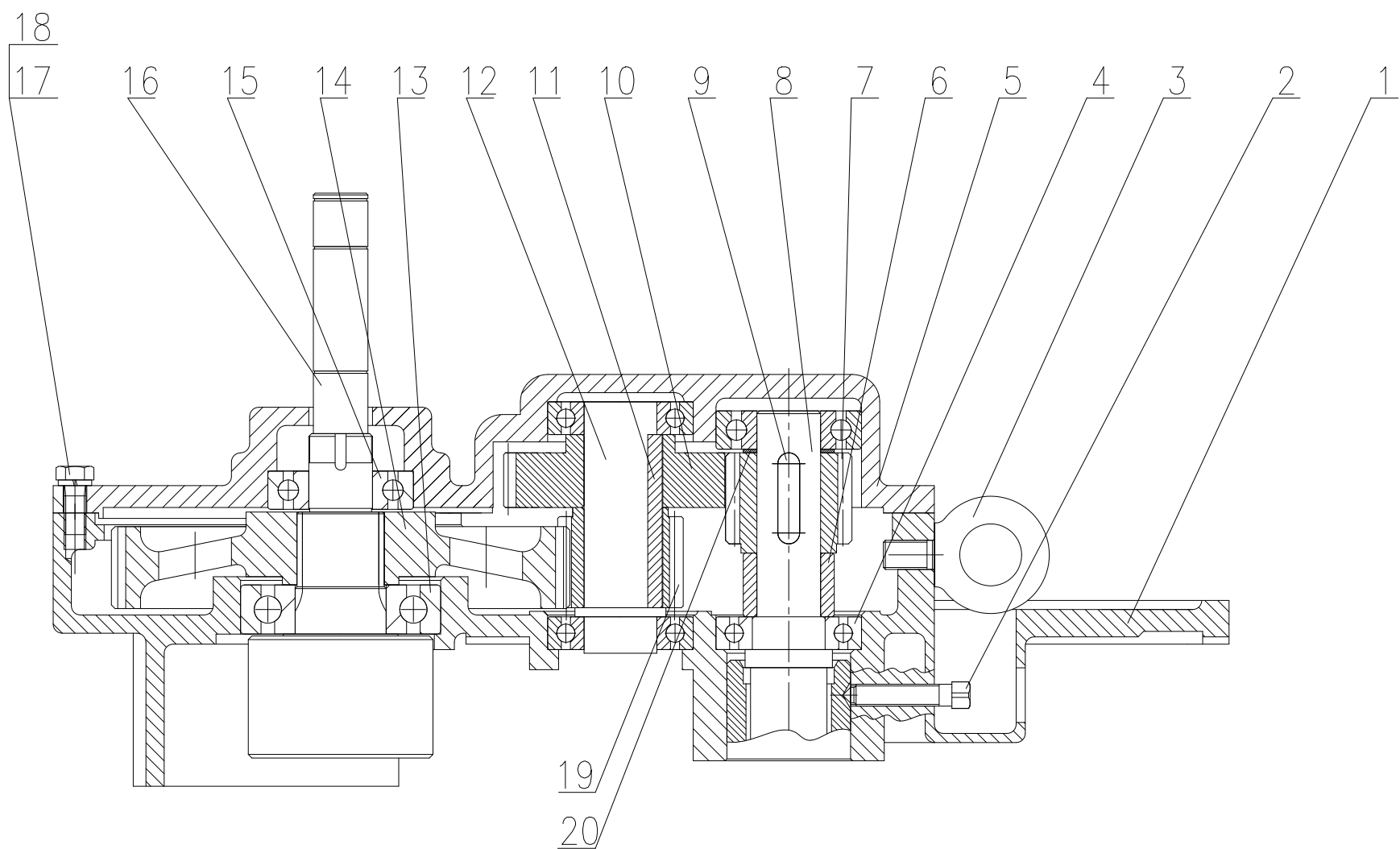
序 号	代 号	名 称	数 量	备 注	No.	Code name	Description	Qty	Remark
1.	XJFH-5/35-4001	右支架	1		1.	XJFH-5/35-4001	Right mounting bracket	1	
2.	XJFH-5/35-4002□	卷筒	1	按协议选用	2.	XJFH-5/35-4002□	Reel	1	According to the agreement
3.	GB/T283-94	滚动轴承 42114	2		3.	GB/T283-94	Antifriction bearing 42114	2	
4.	GB/T78-85	螺钉 M10×20	1		4.	GB/T78-85	Screw M10×20	1	
5.	GB/T276-94	轴承 6211-2z	1		5.	GB/T276-94	Bearing 6211-2z	1	
6.	XJFH-5/35-4003	空心轴	1		6.	XJFH-5/35-4003	Hollow shaft	1	
7.	HG4-692-67	油封 PD38×50×12	1		7.	HG4-692-67	Oil seal PD 38×50×12	1	
8.	XJFH-5/35-4006	挡圈 II	2		8.	XJFH-5/35-4006	Retainer ring II	2	
9.	XJFH-5/35-4004	挡圈 I	2		9.	XJFH-5/35-4004	Retainer ring I	2	
10.	GB/T893.1-86	挡圈 110	2		10.	GB/T893.1-86	Retainer ring 110	2	
11.	GB1102-74	钢绳 6×19-19.5-170	1		11.	GB1102-74	Wire cable 6×19-15.5-170	1	
12.	GB/T78-85	螺钉 M16×30	2		12.	GB/T78-85	Screw M16×30	2	
13.	GB/T5780-86	螺栓 M20×120	8		13.	GB/T5780-86	Bolt M20×120	8	
14.	GB/T93-87	垫圈 20	8		14.	GB/T93-87	Washer20	8	
15.	GB6170-86	螺母 M20	8		15.	GB6170-86	Nut M20	8	
16.	XJFH-5/35-4005□	内齿圈	1	按协议选用	16.	XJFH-5/35-4005□	Inner gear ring	1	According to the agreement
17.	GB/T80-85	螺钉 M12×30	4		17.	GB/T80-85	Screw M12×30	4	
18.	GB/T80-85	螺钉 M12×50	4		18.	GB/T80-85	Screw M12×50	4	
19.					19.				
20.					20.				



PSQ-3000 离合器总成 (Clutch assembly)

PSQ-3000 离合器总成零件明细表 Part list of PSQ-3000 Clutch Assembly

序 号	代 号	名 称	数 量	备 注	No.	Code name	Description	Qty	Remark
1.	PSQ-3011	离合拨叉头	1		1.	PSQ-3011	Fork head	1	
2.	PSQ-3009	拨叉固定板	1		2.	PSQ-3009	Fixed plate	1	
3.	GB/T6170-2000	螺母 M16	1		3.	GB/T6170-2000	Nut M16	1	
4.	GB/T93-1987	标准型弹簧垫圈 16	1		4.	GB/T93-1987	Spring washers 16	1	
5.	GB/T95-2002	平垫圈 16	1		5.	GB/T95-2002	Plain washer 16	1	
6.	GB/T5783-200	螺栓 M16×50	1		6.	GB/T5783-200	Bolts M16×50	1	
7.	PSQ-3007	离合垫圈	1		7.	PSQ-3007	Gasket	1	
8.	PSQ-3010	离合拨叉	1		8.	PSQ-3010	Clutch gearshift forks	1	
9.	psq-3012	离合手柄	1		9.	psq-3012	Clutch handle	1	
10.	GB/T894.1-1986	轴用弹簧挡圈 30	3		10.	GB/T894.1-1986	Shaft end rin30	3	
11.	PSQ-3004	离合器轮	1		11.	PSQ-3004	Clutch wheel	1	
12.	GB/T1096-1979	平键 A10×45	2		12.	GB/T1096-1979	Flat key A10×45	2	
13.	PSQ-3006	离合衬套	1		13.	PSQ-3006	Bushings	1	
14.	PSQ-3005a	离合链轮	1		14.	PSQ-3005a	Sprocket	1	
15.	PSQ-3013	垫片	1		15.	PSQ-3013	Gasket	1	
16.	GB/T5783-200	螺栓 M12×25	1		16.	GB/T5783-200	Bolts M12×25	1	
17.	GB/T95-2002	平垫圈 12	1		17.	GB/T95-2002	Plain washer 12	1	
18.	GB/T93-1987	标准型弹簧垫圈 12	1		18.	GB/T93-1987	Spring washers 12	1	
19.	GB/T5783-2000	螺栓 M10×15	1		19.	GB/T5783-2000	Bolts M10×15	1	
20.	GB/T95-2002	平垫圈 20	1		20.	GB/T95-2002	Plain washer 20	1	
21.	GB/T6170-2000	螺母 M16	1		21.	GB/T6170-2000	Nut M16	1	
22.	psq-3008	离合拨叉轴	1		22.	psq-3008	Fork shaft	1	

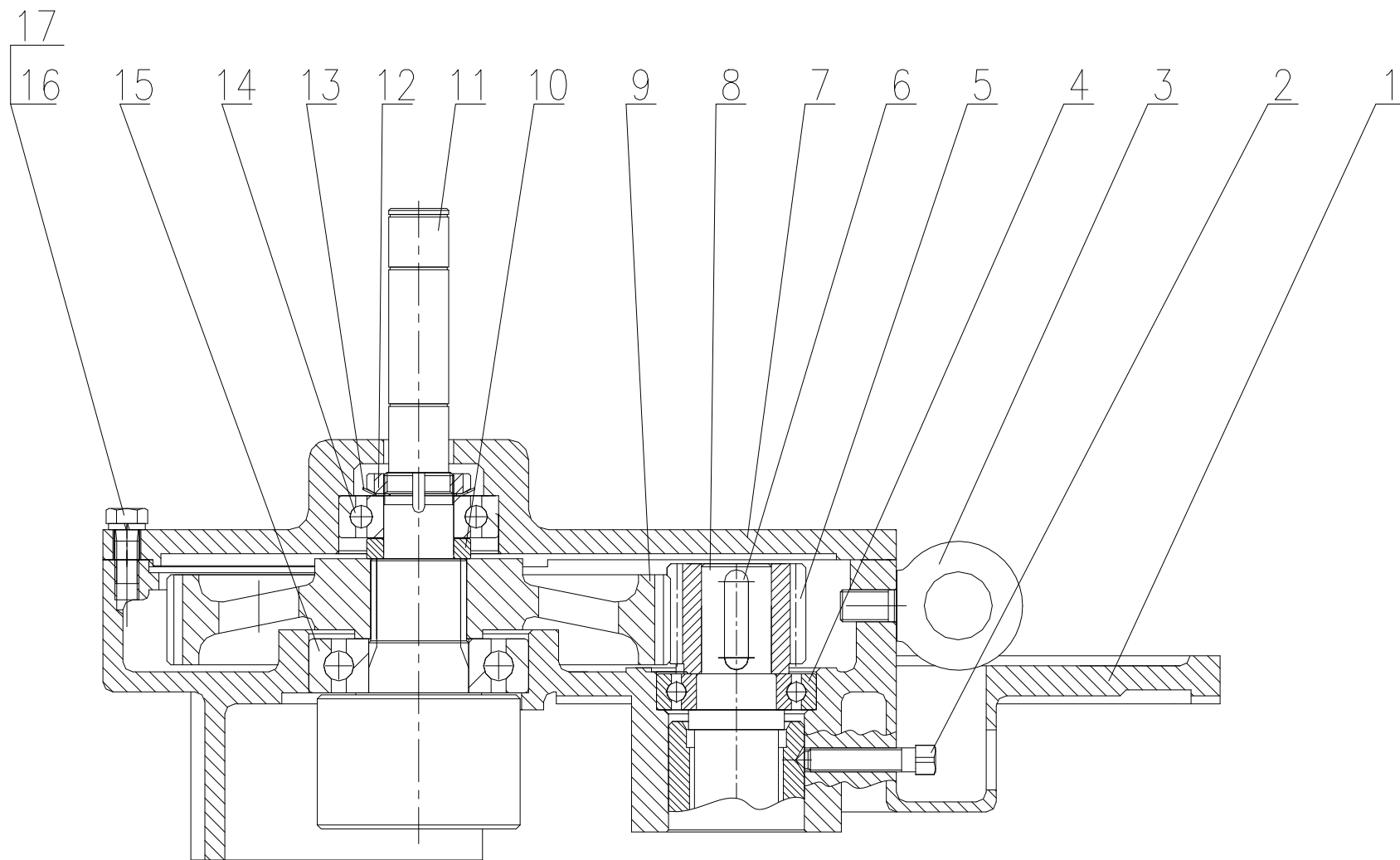


XJFH-5/35-3000□齿轮传动总成 (gear transmission assembly)

XJFH-5/35-3000□ 齿轮传动总成零件明细表

Parts list of XJFH-5/35-3000□ Gear Drive Assembly

序 号	代 号	名 称	数 量	备 注	No.	Code name	Description	Qty	Remark
1.	XJFH-5/35-3001□	左支座	1		1.	XJFH-5/35-3001□	Left mounting bracket	1	
2.	GB/T86-1988	螺钉 M12×60	1		2.	GB/T86-1988	Screw M12×60	1	
3.	GB/T825-1988	M16 吊环螺钉	1		3.	GB/T825-1988	Screw M16	1	
4.	GB/T276-1994	轴承 6208-z	3		4.	GB/T276-1994	Antifriction bearing 6208-z	3	
5.	XJFH-5/35-3003□	端盖	1		5.	XJFH-5/35-3003□	End cover	1	
6.	XJFH-5/35-3024c	隔套	1		6.	XJFH-5/35-3024c	Bush	1	
7.	XJFH-5/35-3002b	齿轮	1		7.	XJFH-5/35-3002b	Gear	1	
8.	XJFH-5/35-3004c	花键轴	1		8.	XJFH-5/35-3004c	Shaft	1	
9.	GB/T1096-1979	键 12×50	1		9.	GB/T1096-1979	Key 12×50	1	
10.	XJFH-5/35-3022c	齿轮	1		10.	XJFH-5/35-3022c	Gear	1	
11.	GB/T1096-1979	键 12×95	1		11.	GB/T1096-1979	Key 12×95	1	
12.	XJFH-5/35-3023c	中间轴	1		12.	XJFH-5/35-3023c	Shaft	1	
13.	GB/T276-1994	轴承 6310-2z	1		13.	GB/T276-1994	Antifriction bearing 6310-z	1	
14.	XJFH-5/35-3005c	齿轮	1	65 齿	14.	XJFH-5/35-3005c	Gear	1	
15.	GB/T276-1994	轴承 6307	2		15.	GB/T276-1994	Antifriction bearing 6307	2	
16.	XJFH-5/35-3013d	齿轮轴	1		16.	XJFH-5/35-3013d	Gear shaft	1	
17.	GB/T5780-1986	螺栓 M12×30	10		17.	GB/T5780-1986	Bolt M12×30	10	
18.	GB/T93-1987	垫圈 12	10		18.	GB/T93-1987	Washer 12	10	
19.	XJFH-5/35-3002d	齿轮	1	22 齿	19.	XJFH-5/35-3002c	Gear	1	
20.	XJFH-5/35-3035	隔套	1		20.	XJFH-5/35-3035	Spacer bush	1	

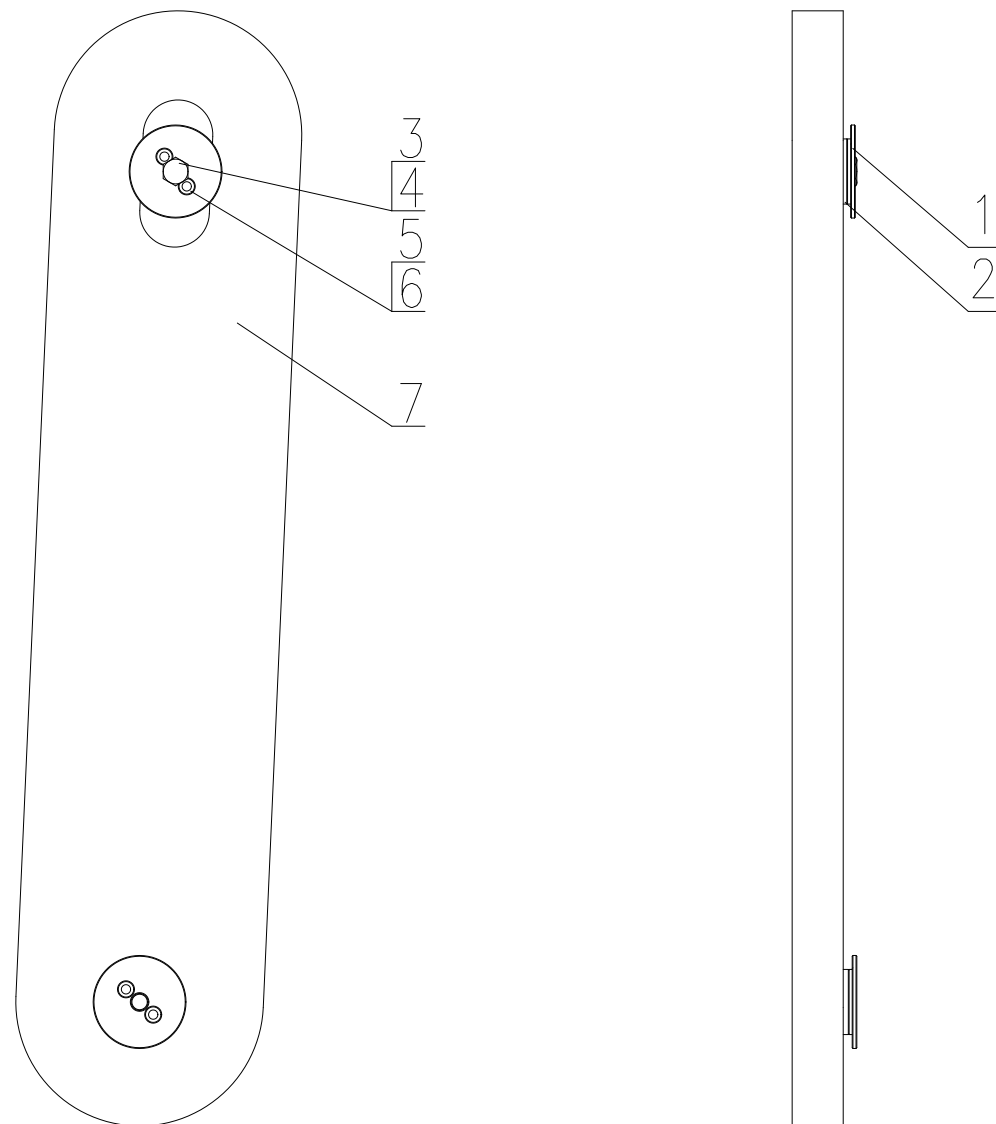


XJFH-5/35-3000□齿轮传动总成 (gear transmission assembly)

XJFH-5/35-3000□ 齿轮传动总成零件明细表

Parts list of XJFH-5/35-3000□ Gear Drive Assembly

序 号	代 号	名 称	数 量	备 注	No.	Code name	Description	Qty	Remark
1.	XJFH-5/35-3001a	左支座	1		1.	XJFH-5/35-3001a	Left mounting bracket	1	
2.	GB/T86-1988	螺钉 M12X60	1		2.	GB/T86-1988	Screw M12X60	1	
3.	GB/T825-1988	吊环螺钉 M16	1		3.	GB/T825-1988	Screw M16	1	
4.	GB/T276-1994	滚动轴承 6208-z	1		4.	GB/T276-1994	Antifriction bearing 6208-z	1	
5.	XJFH-5/35-3002b	齿轮	1		5.	XJFH-5/35-3002b	Gear	1	
6.	GB/T1096-2000	键 A12×50	1		6.	GB/T1096-2000	keyA12×50	1	
7.	XJFH-5/35-3003a	端盖	1		7.	XJFH-5/35-3003a	End cover	1	
8.	XJFH-5/35-3004b	花键轴	1		8.	XJFH-5/35-3004b	Shaft	1	
9.	XJFH-5/35-3005c	齿轮	1		9.	XJFH-5/35-3005c	Gear	1	
10.	XJFH-5/35-3023	隔套	1		10.	XJFH-5/35-3023	Spacer bush	1	
11.	XJFH-5/35-3013d	齿轮轴	1		11.	XJFH-5/35-3013d	Gear shaft	1	
12.	GB/T812-2000	圆螺母 M35×1.5	1		12.	GB/T812-2000	Round nut M35×1.5	1	
13.	GB/T858-1988	止动垫圈 35	1		13.	GB/T858-1988	Gasket 35	1	
14.	GB/T276-1994	滚动轴承 6307	1		14.	GB/T276-1994	Antifriction bearing 6307	1	
15.	GB/T276-1994	滚动轴承 6310	1		15.	GB/T276-1994	Antifriction bearing 6310	1	
16.	GB/T5780-2000	螺栓 M12×30	9		16.	GB/T5780-2000	Bolts M12×30	9	
17.	GB/T93-1987	标准型弹簧垫圈 12	9		17.	GB/T93-1987	Spring washers 12	9	
18.					18.				
19.					19.				
20.					20.				

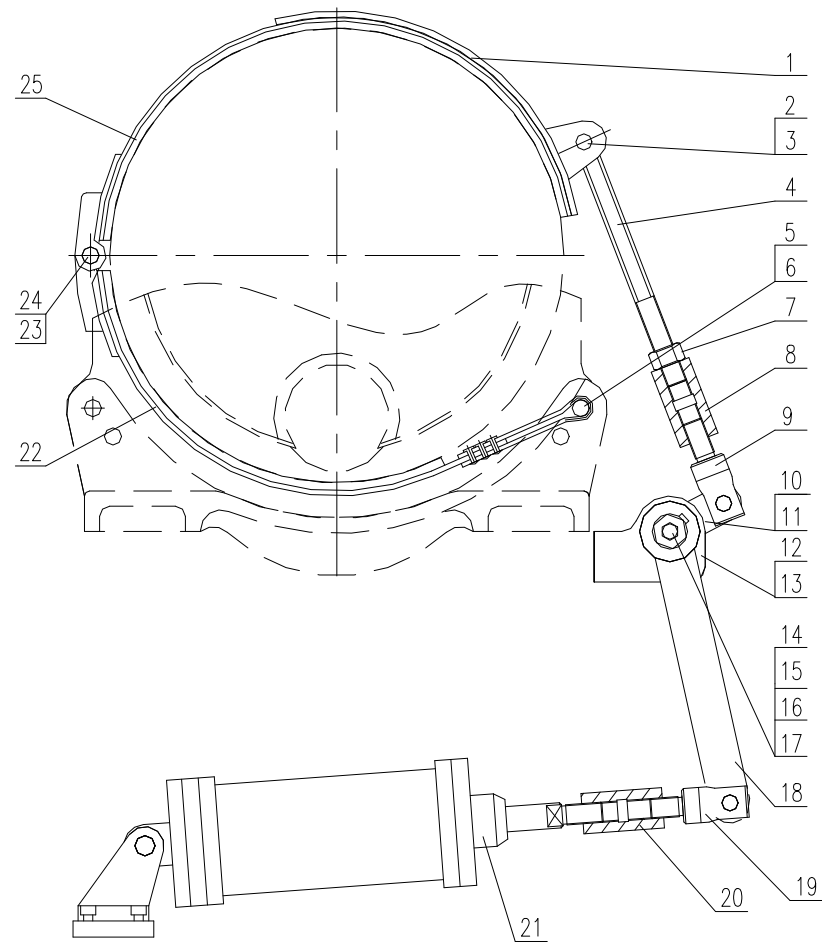
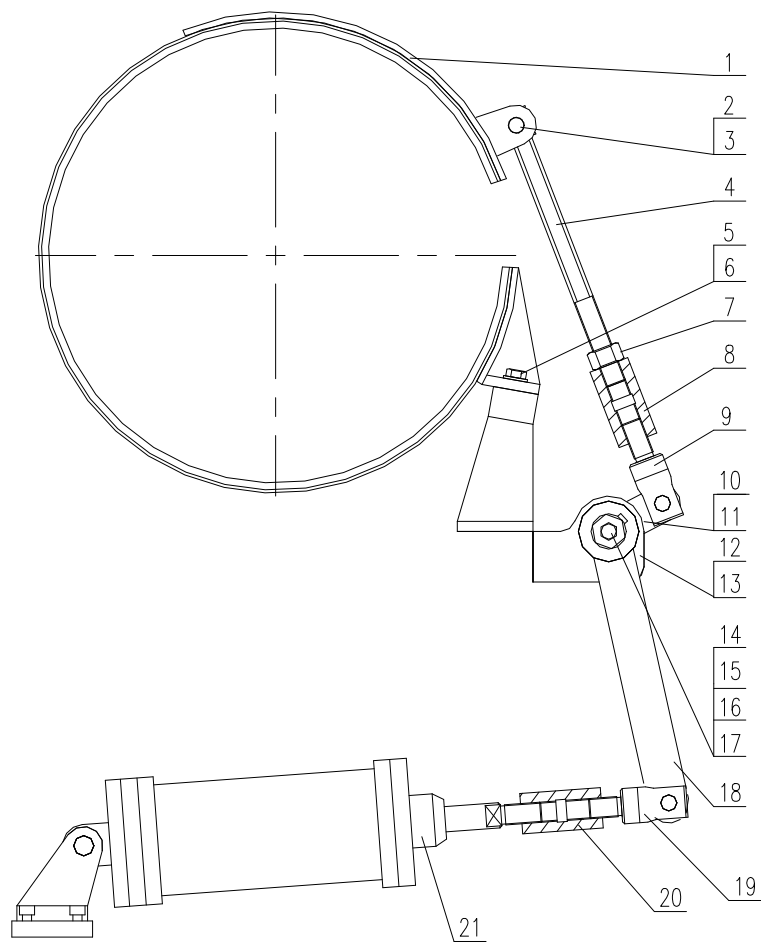


护罩总成 (Cover assembly)

护罩总成零件明细表

Part list of Cover assembly

[illegible]



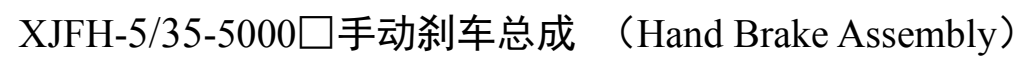
XJFH-5/35-5000□ 断气刹车制动总成 (Auto Brake Assembly)

XJFH-5/35-5000□断气刹车制动总成零件明细表

序 号	代 号	名 称	数 量	备 注	序 号	代 号	名 称	数 量	备 注
1.	XJFH-□/□-5600	脚刹带总成	1		21.		气缸 100×150	1	
2.	GB/T91-86	开口销 3.2×30	3		22.	XJFH-5/35-5100D	短刹车带总成	1	
3.	GB/T882-86	销轴 16×45	3		23.	XJFH-5/35-5011	连接轴	1	
4.	XJFH-5/35S-9001b	拉杆 1 L=260	1		24.	GB/T894.1-1986	轴用弹性挡圈 16	1	
5.	GB/T5781-1986	螺栓 M12×30	1		25.	XJFH-5/35-5200D	长刹车带总成	1	
	GB/T882-1986	销轴 B 16×125	1						
6.	GB/T96-1985	垫圈 12	1						
	GB/T91-2000/GB/T/95-2002	开口销 4×22/平垫圈 16	各 1 件						
7.	GB/T6170-1986	螺母 M20	1						
8.	XJFH-5/35S-9710a	拉杆 1a	1						
9.	XJFH-5/35S-9711a	拉杆 2a	1						
10.	XJFH-5/35S-9400c	拉杆合件 1	1	60、0°					
11.	GB/T1096-1979	键 10×35	1						
12.	XJFH-5/35S-9004	支撑耳	2						
13.	GB/T1152-79	油杯 M10×1	2						
14.	XJFH-5/35S-9003d	轴	1	855					
15.	XJFH-5/35S-9008	垫	3						
16.	GB/T5781-1986	螺栓 M10×20	3						
17.	GB/T93-1987	垫 10	3						
18.	XJFH-5/35S-9500	拉杆合件 2	1						
19.	XJFH-5/35S-9711	拉杆 2	1						
20.	XJFH-5/35S-9710	拉杆 1	1						

Part List Of XJFH-5/35-5000 □ Auto Brake Assembly

No.	Code name	Description	Qty	Remark	No.	Code name	Description	Qty	Remark
1.	XJFH-□/□-5600	Brake assembly	1		21.		Air cylinder series100×150	1	
2.	GB/T91-86	Split pin 3.2×30	3		22.	XJFH-5/35-5100D	Brake band		
3.	GB/T882-86	Pin 16×45	3		23.	XJFH-5/35-5011	Pin		
4.	XJFH-5/35S-9001b	Tie rod 1 L=260	1		24.	GB/T894.1-1986	Shaft end ring16		
5.	GB/T5781-1986	Bolt M12x30	1		25.	XJFH-5/35-5200D	Brake band		
	GB/T882-1986	Pin B 16×125	1						
6.	GB/T96-1985	Washer 12	1						
	GB/T91-2000/GB/T/95-2002	Split pin 4×22/ plain washer 16	1						
7.	GB/T6170-1986	Nut M20	1						
8.	XJFH-5/35S-9710a	Tie rod 1a	1						
9.	XJFH-5/35S-9711a	Tie rod 2a	1						
10.	XJFH-5/35S-9400c	Welding Tie rod 1	1	60、0°					
11.	GB/T1096-1979	Key 10x35	1						
12.	XJFH-5/35S-9004	Supporting	2						
13.	GB/T1152-79	Oil cup M10×1	2						
14.	XJFH-5/35S-9003d	Axle	1	855					
15.	XJFH-5/35S-9008	Pad	3						
16.	GB/T5781-1986	Bolt M10x20	3						
17.	GB/T93-1987	Washer 10	3						
18.	XJFH-5/35S-9500	Welding Tie rod 2	1						
19.	XJFH-5/35S-9711	Tie rod 2	1						
20.	XJFH-5/35S-9710	Tie rod 1	1						



XJFH-5/35-5000 □手动刹车总成零件明细表

Part List Of XJFH-5/35-5000□ Hand Brake Assembly

序 号	代 号	名 称	数量	备 注	No.	Code name	Description	Qty	Remark
1.	XJFH-5/35-9300	支座焊合件 2	2		1.	XJFH-5/35-9300	Support welding fitting 2	2	
2.	XJFH-5/35-5009	螺栓	1		2.	XJFH-5/35-5009	Bolt	1	
3.	XJFH-5/35-5008	弹簧座	1		3.	XJFH-5/35-5008	Spring seat	1	
4.	XJFH-5/35-5007	弹簧	1		4.	XJFH-5/35-5007	Spring	1	
5.	XJFH-5/35-5006a	拉杆	1		5.	XJFH-5/35-5006a	Tie rod	1	
6.	GB/T880-2000	销 12×70	1		6.	GB/T880-2000	Pin 12×70	1	
7.	XJFH-5/35-5004	拉杆	1		7.	XJFH-5/35-5004	Tie rod	1	
8.	XJFH-5/35-5005	支撑销	1		8.	XJFH-5/35-5005	Support pin	1	
9.	GB/T75-2000	螺钉 M6×12	1		9.	GB/T75-2000	Screw M6×12	1	
10.	XJFH-5/35-5003	活接螺栓	1		10.	XJFH-5/35-5003	Slipknot bolts	1	
11.	XJFH-5/35-5500e	刹车带组件	1		11.	XJFH-5/35-5500e	Brake band	1	
12.	GB/T5781-2000	螺栓 M12×30	1		12.	GB/T5781-2000	Bolt M12×30	1	
13.	GB/T5287-2002	垫圈 12	1		13.	GB/T5287-2002	Gaske 12	1	
14.					14.				
15.					15.				
16.					16.				
17.					17.				
18.					18.				
19.					19.				
20.					20.				