



TQ340/35Y₂ 套管动力钳

轴 测 图

江 苏 如 石 机 械 有 限 公 司

地址：江苏省如东县栟茶镇卫海北路 60 号

邮编：226406

电话：0513-84890912、84890937

传真：0513-84821168

网址：<http://www.jsrushi.com>

E-mail:rs1zg@jsrushi.com

(原如东石油机械厂)

TQ340-35Y₂ 套管动力钳总图零件明细表 (见图 1)

序号	名称及规格	代 号	单 位	数 量	单 重
1	右门	56.511.00B	只	1	
2	销 4*30	GB91-86	只	1	
3	销轴 B18*94	GB882-86	只	1	
4	拉簧	56.510-01B	只	2	
5	内拉钩	56.512.00B	只	1	
6	左门	56.513.00B	只	1	
7	左右门定位轴	56.510-05	只	4	
8	垫圈 27	GB93-87	只	4	
9	轴承 RNA4904	GB5801-94	只	4	
10	调整垫	56.510-06	只	2	
11	顶杆轴	22.511-07	只	2	
12	垫圈 24	GB93-87	只	22	
13	螺母 24	GB6180-86	只	22	
14	油杯 M10*1	JB/T7940.1-95	只	32	
15	定垫圈	56.540-03	只	22	
16	动垫圈	56.540-06	只	22	
17	大滚子轴	56.540-04A	只	22	
18	轴承 644907 (φ 38* φ 58*32)		只	22	
19	外套	56.540-02	只	22	
20	垫圈	56.540-01	只	22	
21	挡圈 20	GB894.1-86	只	22	
22	坡板	56.600-04	只	2	
23	螺钉 M10*16	GB70-85	只	4	
24	销 10*20	GB119-86	只	8	
25	销 10*25	GB119-86	只	14	
26	销 6*30	GB879-86	只	32	
27	5 ¹ / ₂ " 颚板总成	56.610.00	只	2	
	7" 颚板总成	56.620.00	只	2	
	9 ⁵ / ₈ " 颚板总成	56.630.00	只	2	
	13 ³ / ₈ " 颚板总成	56.640.00B	只	2	
28	钳牙	24.100-03	只	16	
29	滚子轴	56.610-02	只	6	
	滚子轴	56.640-02A	只	2	
30	滚子 φ 100	56.610-03	只	2	
	滚子 φ 75	56.620-02	只	4	
	滚子 φ 50	56.640-03	只	2	
31	螺钉 M10*16	GB70-85	只	12	
32	固定杆	24.120-04	只	1	
33	螺栓 M10*30	GB5780-86	只	2	

序号	名称及规格	代 号	单位	数量	单重
34	顶杆	24.120-01	只	1	
35	弹簧	24.120-02	只	1	
36	弹簧座	24.120-03	只	1	
37	隔套	24.120-05	只	2	
38	上面板	52.210-01	只	1	
39	螺栓 M10*30	GB5781-86	只	40	
40	定位套	24.230-02	只	1	
41	定位套	56.605-02	只	2	
42	螺柱 M20	24.230-01	只	1	
43	螺柱 M12	56.605-01	只	2	
44	小滚子轴	56.650-02	只	38	
45	轴套	56.650-01	只	38	
46	螺母 M12	GB41-86	只	42	
47	油杯 M6	JB/T7940.1-95	只	38	
48	螺母 M10	GB6170-86	只	4	
49	垫圈 10	GB96-85	只	2	
50	刹车弹簧	24.110-06	只	2	
51	固定块	24.110-04	只	2	
52	刹带	56.521.00	根	1	
53	螺栓 M10*80	GB5780-86	只	2	
54	上颞板架	56.660.00	只	1	
55	螺栓 M16*25	GB5781-86	只	2	
56	螺栓 M16*45	GB5781-86	只	4	
57	左支座	52.310.00	只	1	
58	调节丝杆	14.05-05	只	2	
59	螺母 M16	GB6170-86	只	2	
60	插销	24.210-01	只	1	
61	平把手	24.210-05	只	1	
62	螺钉	24.210-02	只	1	
63	垫圈 16	GB95-85	只	1	
64	联接板	24.210-03	只	1	
65	螺母 M20	GB41-86	只	2	
66	垫圈 20	GB93-87	只	2	
67	固定杆	24.210-04	只	1	
68	刹带卡	24.110-05	只	2	
69	颞板轴	24.100-02	只	2	
70	螺杆 M20	01.05-16M	只	2	
71	螺母 M20	GB6170-86	只	2	
72	吊杆	52.320.00A	只	1	
73	销 6. 3*40	GB91-86	只	1	

序号	名称及规格	代号	单位	数量	单重
74	调位旋杆	22.210-02	只	1	
75	旋杆轴	22.210-03	只	1	
76	O型密封圈 30*3.1	JB/ZQ4224-97	只	5	
77	溢流阀	DB20-1-50/31.5	只	1	
78	铰接螺栓 G3/4	52.410-01	只	2	
79	铰接头体 M36*2	52.410-02	只	2	
80	阀板	52.480-01	只	1	
81	直角接头 NPT3/4-M36*2	52.480-04A	只	1	
82	直角接头 NPT1-M42*2	52.480-05A	只	1	
83	安装架	52.481.00A	只	1	
84	螺钉 M6*8	GB65-85	只	3	
85	防尘盖	24.140-01	只	1	
86	1" 自封接头	20.10.40.00	只	1	
87	1-1/4" 自封接头	20.10.50.00	只	1	
88	液压测矩总成	24.400.00D	套	1	
89	垫圈 27	JB982-77	只	6	
90	转换接头	52.400-07A	只	2	
91	垫圈 33	JB982-77	只	3	
92	液压马达	BJM1-300HP1	只	1	
93	直通接头 NPT3/4-NPT1	24.610-03D	只	1	
94	直通接头 NPT1-NPT1 ¹ / ₄	52.480-03	只	1	
95	A型接口高压胶管 22II#340 (双90°)	JB1885	根	2	
96	A型接口高压胶管 32 I*450 (双90°)	JB1885	根	1	
97	O型密封圈 35*3.1	JB/ZQ4224-97	只	2	
98	A型接口高压胶管 22II#420 (双90°)	JB1885	根	1	
99	接头 G3/4-M36*2	59.420-01A	只	1	
100	压力表罩	52.431.00A	只	1	
101	压力表 (0-25MPa)	YN-60	只	1	
102	螺母 M24*1.5	52.430-05A	只	1	
103	压力表接头	52.430-04A	只	1	
104	两端螺母 M20*1.5	24.420-16	只	1	
105	直角接头	52.430-03A	只	1	
106	密封垫	24.600-09	只	1	
107	铜垫片	24.420-15	只	1	
108	防磨垫板	52.210-03	只	1	
109	长接头 M36*2-M30*2	52.410-03C	只	2	
110	垫圈 30	JB982-77	只	2	
111	多路换向阀	DL-F20L-T/Y-T/0	只	1	
112	接头 M33*2-M42*2	52.440-03	只	1	
113	螺栓 M12*50	GB/T5781	只	4	

序号	名称及规格	代号	单位	数量	单重
114	垫圈 12	GB/T95-2002	只	13	
115	螺柱 M12	52.400-01	只	4	
116	固定柱	52.400-02	只	4	
117	换档变速机构	52.100.00C	套	1	
118	销 5*40	GB91-86	只	2	
119	螺母 M24	GB6172-86	只	2	
120	右支座	52.330.00	只	1	
121	螺栓 M24*85	GB31.1-88	只	2	
122	螺母 M24	GB6170-86	只	10	
123	垫圈 24	GB93-87	只	10	
124	螺钉 M6*8	GB70-85	只	4	
125	垫圈 6	GB93-87	只	4	
126	销 6*20	GB119-86	只	2	
127	小轴	24.140-03	只	1	
128	测速齿轮	24.140-04	只	1	
129	轴承 6004	GB/T276-1994	只	2	
130	挡圈 42	GB893.1-1986	只	1	
131	轴承支套	24.140-05	只	1	
132	螺母 M16	GB41-1986	只	1	
133	垫圈 16	GB93-1987	只	1	
134	转臂	52.400-06	只	4	
135	定垫圈	22.540-05	只	10	
136	扶正轮轴	26.230-01	只	10	
137	轴承 4624906	GB5801-86	只	10	
138	扶正轮	26.230-02	只	10	
139	双联齿轮组	52.220.00	只	1	
140	惰轮 I 组	52.230.00A	只	1	
141	惰轮 II 组	56.550.00A	只	1	
142	销轴	24.400-05	只	1	
143	销 6.3*40	GB/T91	只	1	
144	尾板	52.212.00	只	1	
145	侧板	52.211.00D	只	1	
146	窥孔盖	56.530-04	只	2	
147	密封垫	56.530-05	只	2	
148	螺栓 M10*20	GB5780-86	只	4	
149	手把	24.100-01	只	6	
150	下面板	52.210-02	只	1	
151	缺口齿轮	56.600-03A	只	1	
152	下颚板架	56.600-01	只	1	

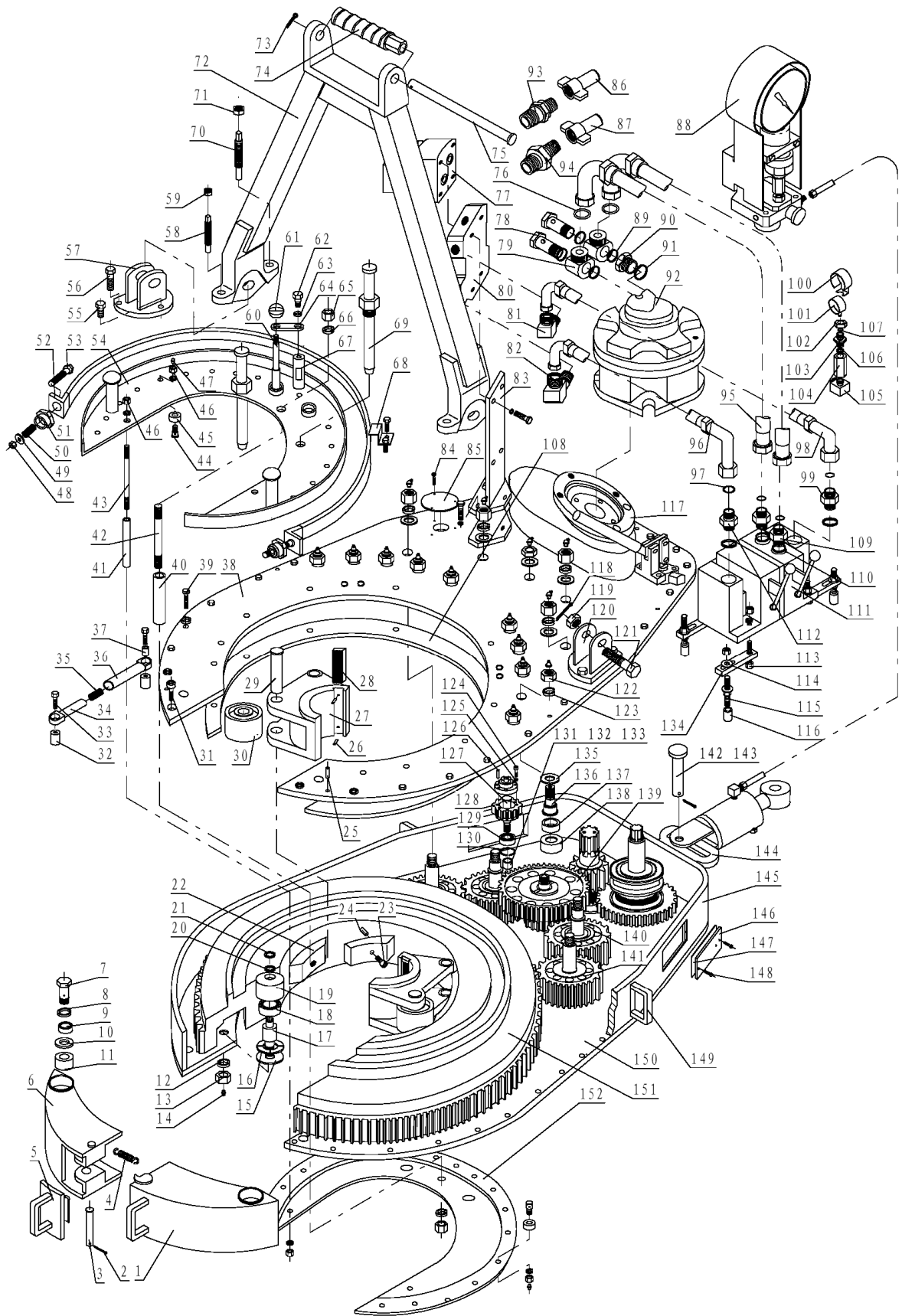


图 1 TQ340-35Y₂ 套管动力钳总图

换档变速机构零件明细表（见图 2）

序号	名称及规格	代 号	单位	数量	单重
1	螺钉 M10*30	GB/T70.1	只	16	
2	油杯 M10*1	JB/T7940.1	只	5	
3	前轴承盖	52.100-10C	只	1	
4	轴承 22211C/W33	GB/T288	只	2	
5	垫环	52.100-08C	只	1	
6	双联齿轮轴	52.100-09C	只	1	
7	轴承套	52.100-07C	只	1	
8	销 8*10	GB/T119.1	只	1	
9	齿轮箱体	52.100-06C	只	1	
10	花键齿轮	52.100-05C	只	1	
11	挡片	52.100-04C	只	1	
12	螺栓 M10*20	GB/T32.1	只	2	
13	齿轮箱盖	52.100-03C	只	1	
14	螺钉 M12*130	GB/T70.1	只	5	
15	销 10*24	GB/T119.1	只	1	
16	轴承盖	52.100-24C	只	1	
17	轴套	52.100-01C	只	1	
18	螺钉 M10*25	GB/T70.1	只	4	
19	螺栓 M12*35	GB/T5782	只	5	
20	花键套	52.100-02C	只	1	
21	上轴垫	52.100-23C	只	1	
22	减速小齿轮	52.120-01C	只	1	
23	内外齿轮	52.120-02C	只	1	
24	隔圈	52.100-20C	只	3	
25	滚针轴承	K45*53*20	只	4	
26	上隔垫	52.100-13C	只	1	
27	输出轴	52.100-12C	只	1	
28	离合齿圈	52.100-15C	只	1	
29	下隔垫	52.100-11C	只	1	
30	滚针轴承	K50*58*20	只	2	

序号	名称及规格	代 号	单位	数量	单重
31	挡圈 110	GB/T894.1	只	1	
32	挂档齿轮	52.110-01C	只	1	
33	增速大齿轮	52.110-02C	只	1	
34	卡键	52.110-03C	只	1	
35	下轴垫	52.100-14C	只	1	
36	轴承 22210C/W33	GB/T288	只	2	
37	后轴承盖	52.100-16C	只	1	
38	下导向座	52.100-18C	只	1	
39	螺母 M22*1.5	GB/T6173	只	2	
40	拨叉	52.100-17C	只	1	
41	拨叉轴	52.100-19C	只	1	
42	螺栓 M10*1*30	GB/T5786	只	1	
43	螺母 M10*1	GB/T6173	只	1	
44	弹簧	26.100-14	只	1	
45	钢球 8.5	GB/T308	只	1	
46	上导向座	52.100-21C	只	1	
47	联轴片	59.280-16	只	2	
48	支架	59.280-15	只	1	
49	销轴 B10*40	GB/T882	只	1	
50	手柄	52.131.00C	只	1	
51	销轴 B10*25	GB/T882	只	2	
52	销 3.2*20	GB/T91	只	3	

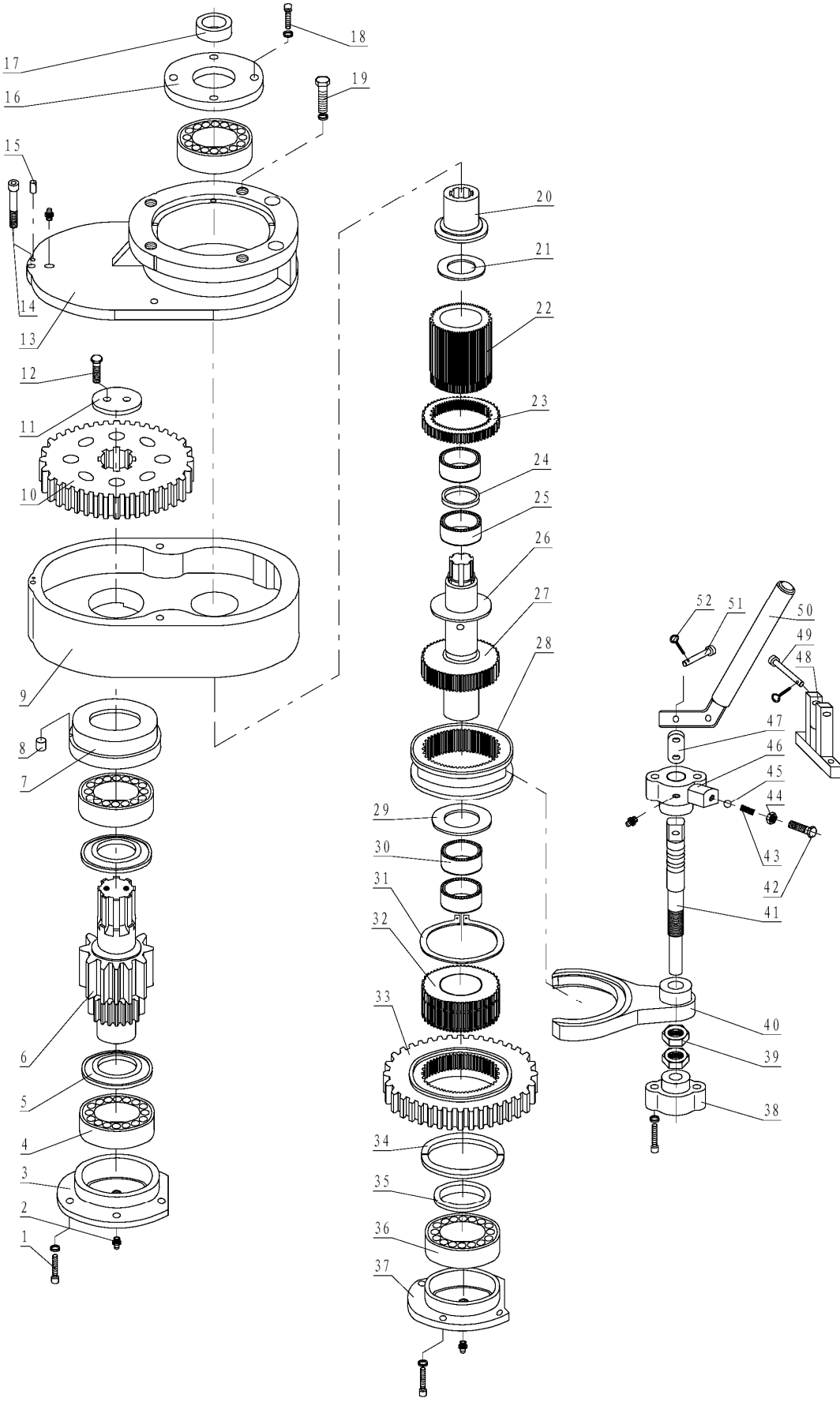


图 2 换档变速机构

液压测矩总成零件明细表（见图 3）

序号	名称及规格	代 号	单位	数量	单重
1	扭矩表护罩	24.430.00C	只	1	
2	压力扭矩表（0-25MPa，45kN.m）	YN150	只	1	
3	扭矩表固定夹	24.400-01A	只	1	
4	扭矩表接头	24.420-08	只	1	
5	铜垫片	24.420-15	只	1	
6	两端锁母 M20×1.5	24.420-16	只	1	
7	接头 M20×1.5	24.420-10A	只	1	
8	手动油泵	SZB-L	只	1	
9	O形密封圈 22×2.4	JB/ZQ4224-97	只	1	
10	截止阀	LF0400	只	1	
11	螺钉 M8×10	GB/T5781-2000	只	2	
12	出口接头 M14×1.5	24.420-09	只	1	
13	本体	24.421.00D	只	1	
14	螺塞 NPT1/4	JB/ZQ4447-97	只	1	
15	固定座	24.410.00A	只	1	
16	螺钉 M18×16	GB/T75-2000	只	1	
17	焊套	24.400-01A	只	1	
18	孔用阶梯形圈 65	GSD0650	只	1	
19	销轴	24.400-05	只	1	
20	销 6.3×40	GB/T91-2000	只	1	
21	缸盖	20.13.10-05A	只	1	
22	活塞	20.13.10-03	只	1	
23	铜套	20.13.10-02	只	1	
24	挡圈 40	GB1235-1976	只	1	
25	螺钉 M8×12	GB78-85	只	1	
26	高压堵头	ZB21.19-67	只	1	
27	缸套	20.13.10-04	只	1	
28	螺钉 M8×8	GB78-85	只	1	
29	环首螺母	20.13.10-01	只	1	
30	高压胶管总成 6.3 II ×1000	JB/ZQ4427-86	根	1	
31	接头	24.400-03	只	1	
32	螺栓 M10×25	GB/T5781-2000	只	4	
33	垫圈 10	GB/T93-87	只	4	
34	密封垫	24.420-07	只	1	
35	螺钉 M8×80	GB/T70.1-2000	只	2	
36	螺钉 M6×50	GB/T70.1-2000	只	4	

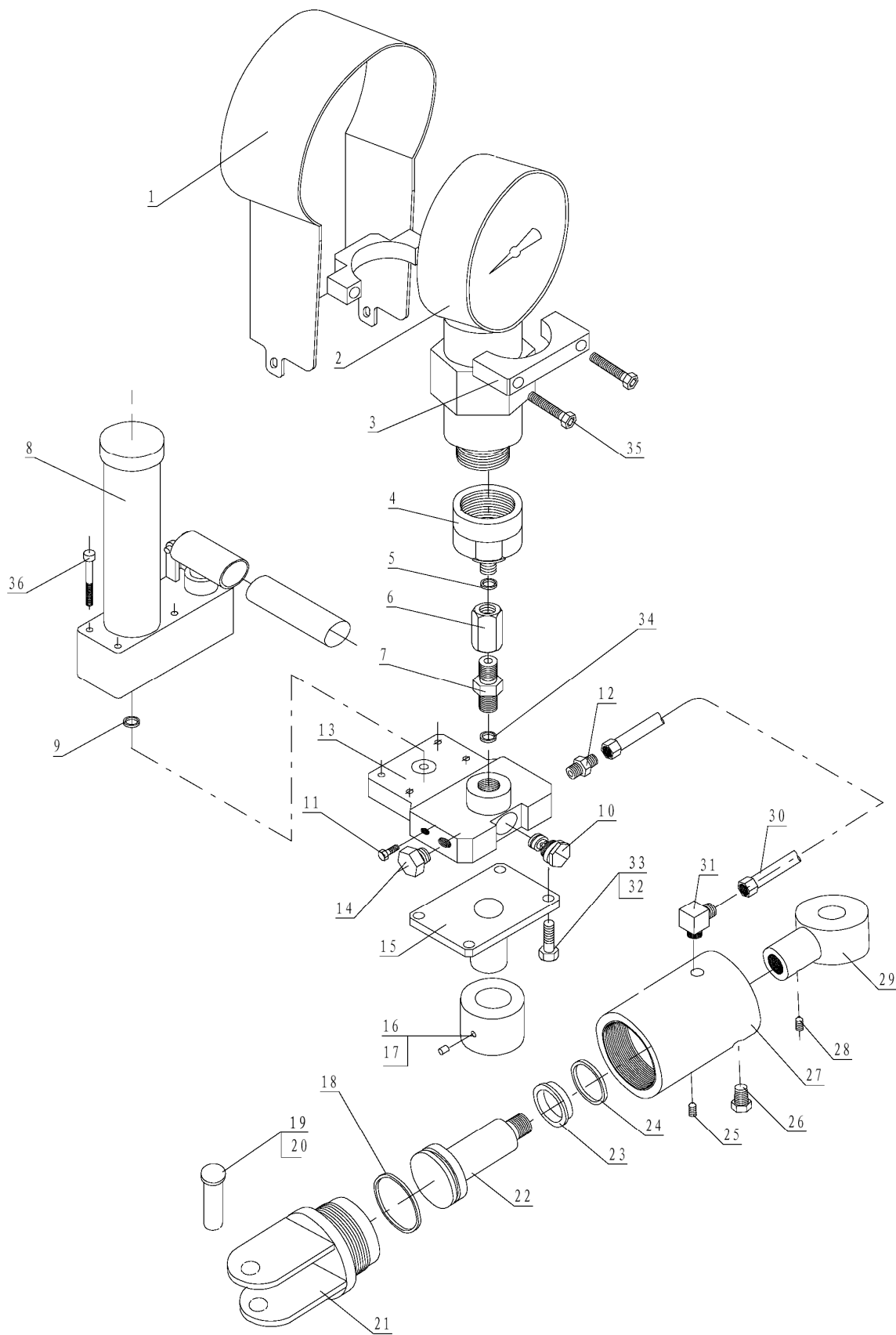
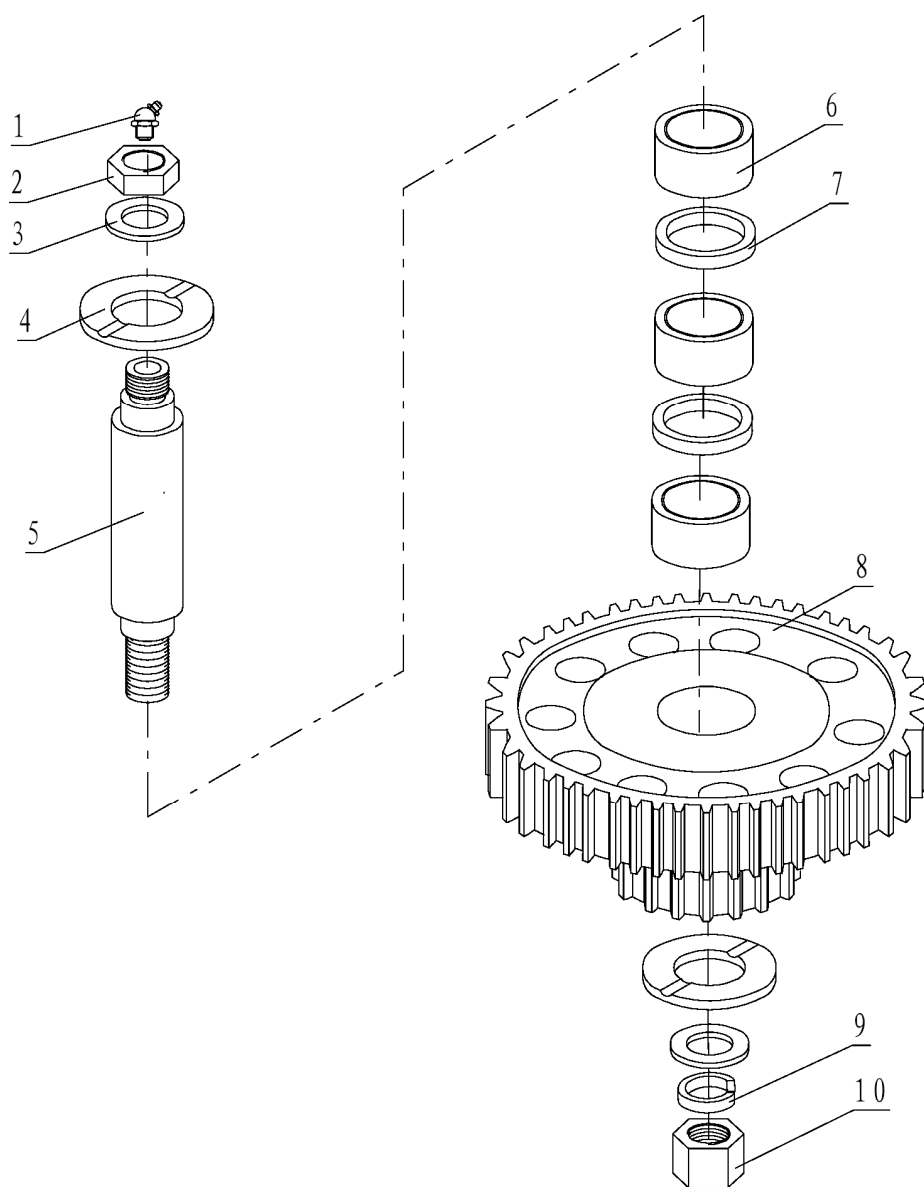


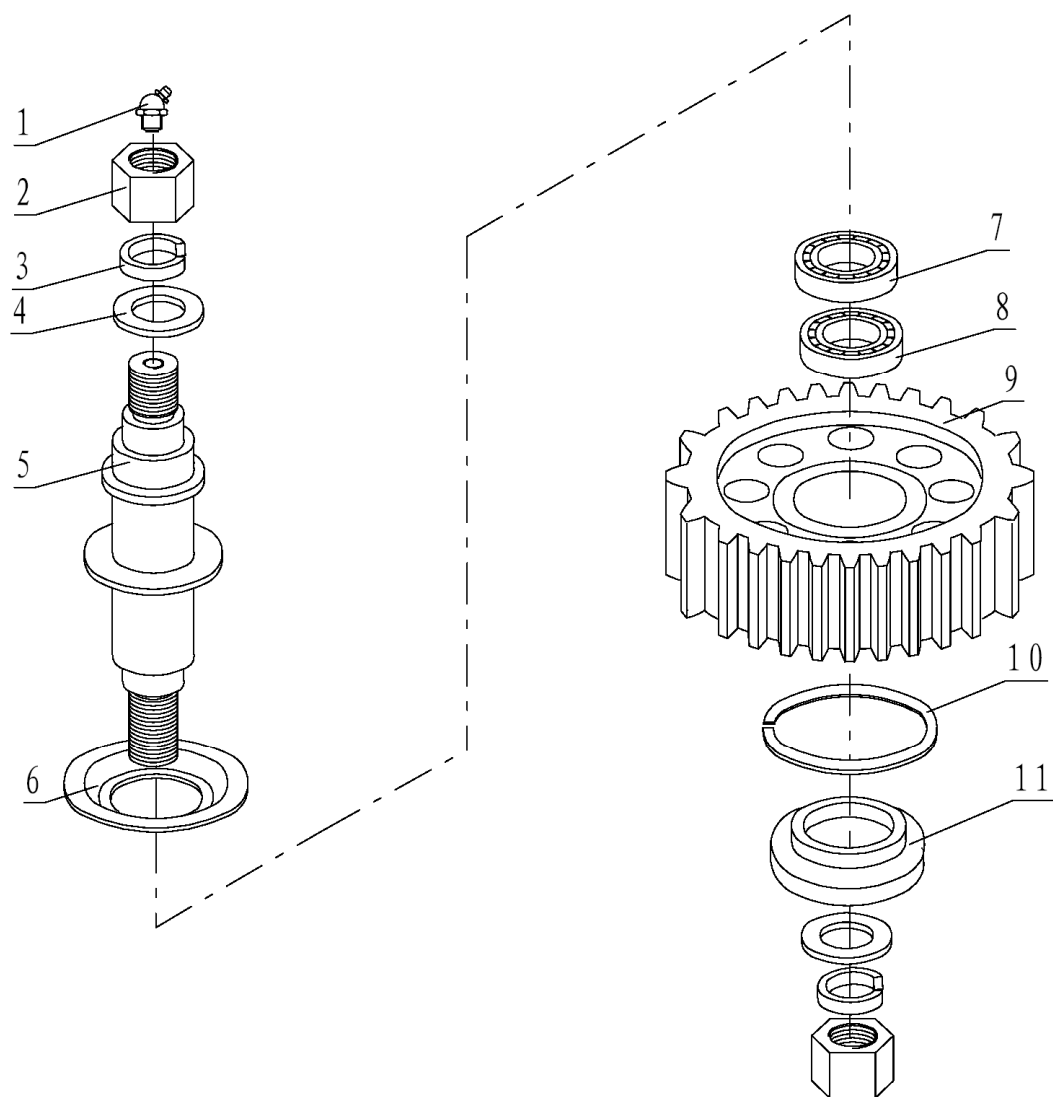
图 3 液压测矩总成



双联齿轮组零件明细表

序号	名称及规格	代号	单位	数量	单重
1	油杯 M10×1 (45°)	JB/T7940.2-95	只	1	
2	螺母 M24	GB/T6172-86	只	1	
3	垫圈 24	GB95-85	只	2	
4	止推圈	56.550-01	只	2	
5	双联齿轮轴	56.570-04	只	1	
6	轴承 4084106 (40.1×55×25)	GB5801-86	只	3	
7	隔圈	56.550-02	只	2	
8	双联齿轮	52.221.00A	只	1	
9	垫圈 24	GB93-87	只	1	
10	螺母 M24	GB6170-86	只	1	

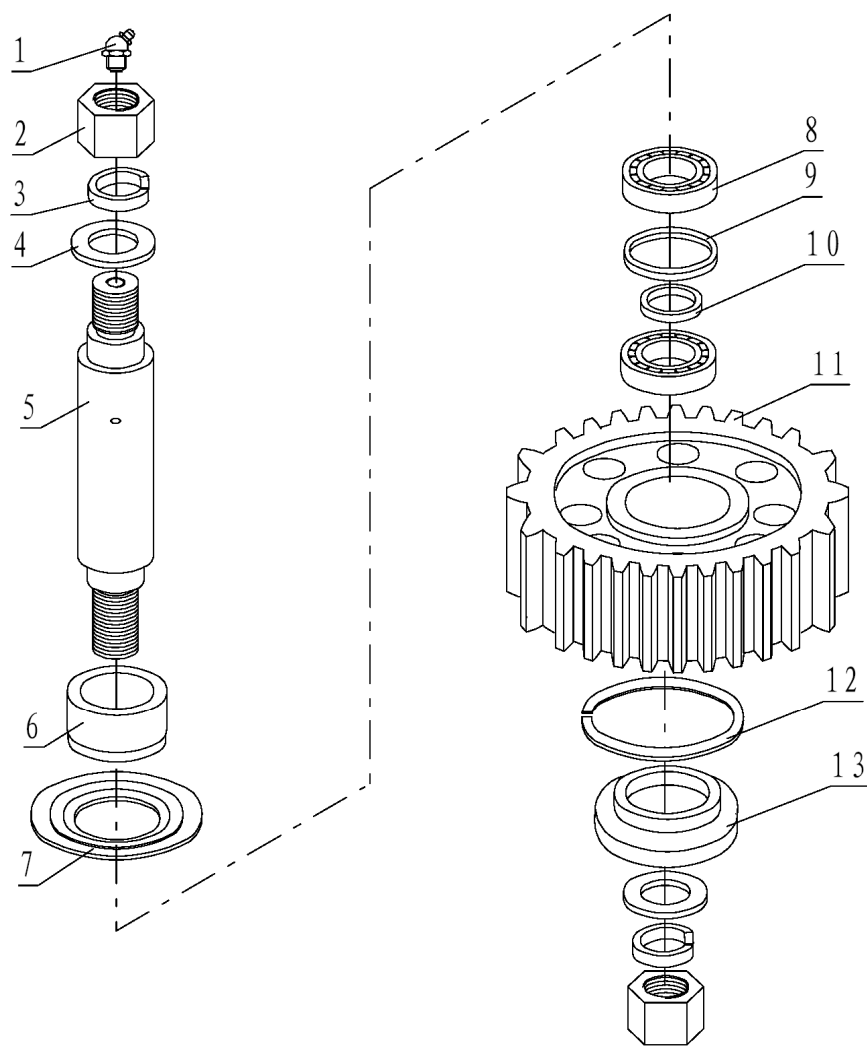
图 4 双联齿轮组



惰轮 I 组零件明细表

序号	名称及规格	代号	单位	数量	单重
1	油杯 M10×1 (45°)	JB/T7940.2-95	只	1	
2	螺母 M24	GB/T6170-2000	只	2	
3	垫圈 24	GB93-87	只	2	
4	垫圈 24	GB95-2002	只	2	
5	惰轮轴 I	52.230-01A	只	1	
6	挡油圈	52.230-02A	只	1	
7	轴承 NJ209E	GB/T283-94	只	1	
8	轴承 22209C/W33	GB/T288-94	只	1	
9	惰轮 I	56.560-03A	只	1	
10	挡圈 85	GB/T893.1-86	只	1	
11	下止推圈	56.550-07A	只	1	

图 5 惰轮 I 组



惰轮 II 组零件明细表

序号	名称及规格	代号	单位	数量	单重
1	油杯 M10×1 (45°)	JB/T7940.2-95	只	1	
2	螺母 M24	GB/T41-2000	只	2	
3	垫圈 24	GB/T93-1987	只	2	
4	垫圈 24	GB/T95-2002	只	2	
5	惰轮 II 轴	56.550-03A	只	1	
6	上止推圈	56.550-01A	只	1	
7	挡油板	56.550-02A	只	1	
8	轴承 22209C/W33	GB/T288-1994	只	2	
9	外隔套	56.550-05A	只	1	
10	内隔套	56.560-06A	只	1	
11	惰轮 II	56.550-04A	只	1	
12	挡圈 85	GB/T983.1-1986	只	1	
13	下止推圈	56.550-07A	只	1	

图 6 惰轮 II 组